

COMMUNIQUÉ  
DE PRESSE

JUIN  
2026

RELIER SANS EFFACER,  
RÉVÉLER SANS CLOISONNER

 **MOBALPA**

# RELIER SANS EFFACER, RÉVÉLER SANS CLOISONNER :

Mobalpa réinvente l'art d'habiter

À l'heure où les frontières entre les pièces s'estompent, l'intérieur contemporain se conçoit moins comme une succession d'espaces distincts que comme **un ensemble cohérent, fluide et vivant**. Les usages s'y répondent, les circulations se font plus naturelles et les volumes s'enchaînent dans une continuité maîtrisée. La maison n'est plus uniquement organisée par fonctions isolées, mais pensée comme un ensemble unifié qui accompagne les différents moments de vie.

Plus qu'une tendance, cette évolution traduit **une manière d'habiter plus intuitive**, plus ouverte, mais aussi plus exigeante dans sa conception. Car ouvrir ne suffit plus.

Les grands volumes décroisonnés cèdent progressivement la place à **des espaces subtilement structurés**, où chaque zone affirme son identité sans rompre l'harmonie

*"Ouvrir les espaces, sans perdre ses repères : c'est tout l'enjeu du sur-mesure selon Mobalpa".*

d'ensemble. Jeux de matières, variations de niveaux, lumière pensée comme un langage : **l'aménagement sur mesure permet alors de délimiter les usages sans rupture**. Il ne répond plus seulement à une logique d'optimisation, mais à une ambition plus profonde : façonner un intérieur conçu comme un tout, où chaque élément participe à une même respiration.

Dans cette approche, Mobalpa imagine des intérieurs qui dépassent la seule fonction d'aménagement pour devenir **de véritables leviers de bien-être**. Pensés pour alléger le quotidien, libérer l'esprit et simplifier les gestes, ces espaces offrent une harmonie visuelle et sensible qui apaise autant qu'elle inspire. Grâce au sur-mesure, chaque pièce s'inscrit dans une continuité naturelle et devient **une réponse juste aux modes de vie contemporains** : un lieu à la fois beau, lisible et profondément ressourçant.



## PENSER L'ESPACE COMME UN CONTINUUM

Penser l'espace comme un continuum revient à considérer l'intérieur non plus comme une succession de pièces, mais comme **une seule et même scène de vie**. Les volumes dialoguent entre eux, les perspectives s'ouvrent, et les fonctions s'enchaînent naturellement dans un même mouvement. La cuisine, par exemple, n'est plus isolée du séjour : elle s'y inscrit, s'y prolonge et participe pleinement à la lecture d'ensemble.

Dans cette approche, ce qui prime n'est pas la séparation mais **la cohérence visuelle et l'aisance de circulation**. L'œil comme le corps passent d'un usage à l'autre sans rupture, guidés par des lignes, des matières et des ouvertures qui construisent une continuité fluide. L'espace devient alors un tout lisible, pensé pour être vécu autant que traversé.



---

Ici, on se tient dans le séjour, tout en étant déjà dans la cuisine. Les bonnetières en sont la signature discrète : à gauche, le rangement prolonge l'espace de vie ; à droite, un placard à l'anglaise dédié au vrac dissimule élégamment le réfrigérateur. Par leur symétrie et leur écriture commune, elles assurent une parfaite cohérence visuelle et accompagnent, presque imperceptiblement, le passage d'un univers à l'autre.

**Ambiance Chill**



---

Dans cet espace ouvert, séjour, salle à manger et cuisine se confondent en une seule scène de vie. L'îlot central en est le pivot : à la fois plan de préparation et table à manger, il efface toute transition entre les usages.



D'un simple mouvement, la main passe de l'assiette aux épices, discrètement intégrées à même l'îlot. Ici, les gestes se prolongent, les fonctions se fondent, et l'espace se vit d'un seul tenant, fluide, lumineux et profondément chaleureux.

**Ambiance Dune**

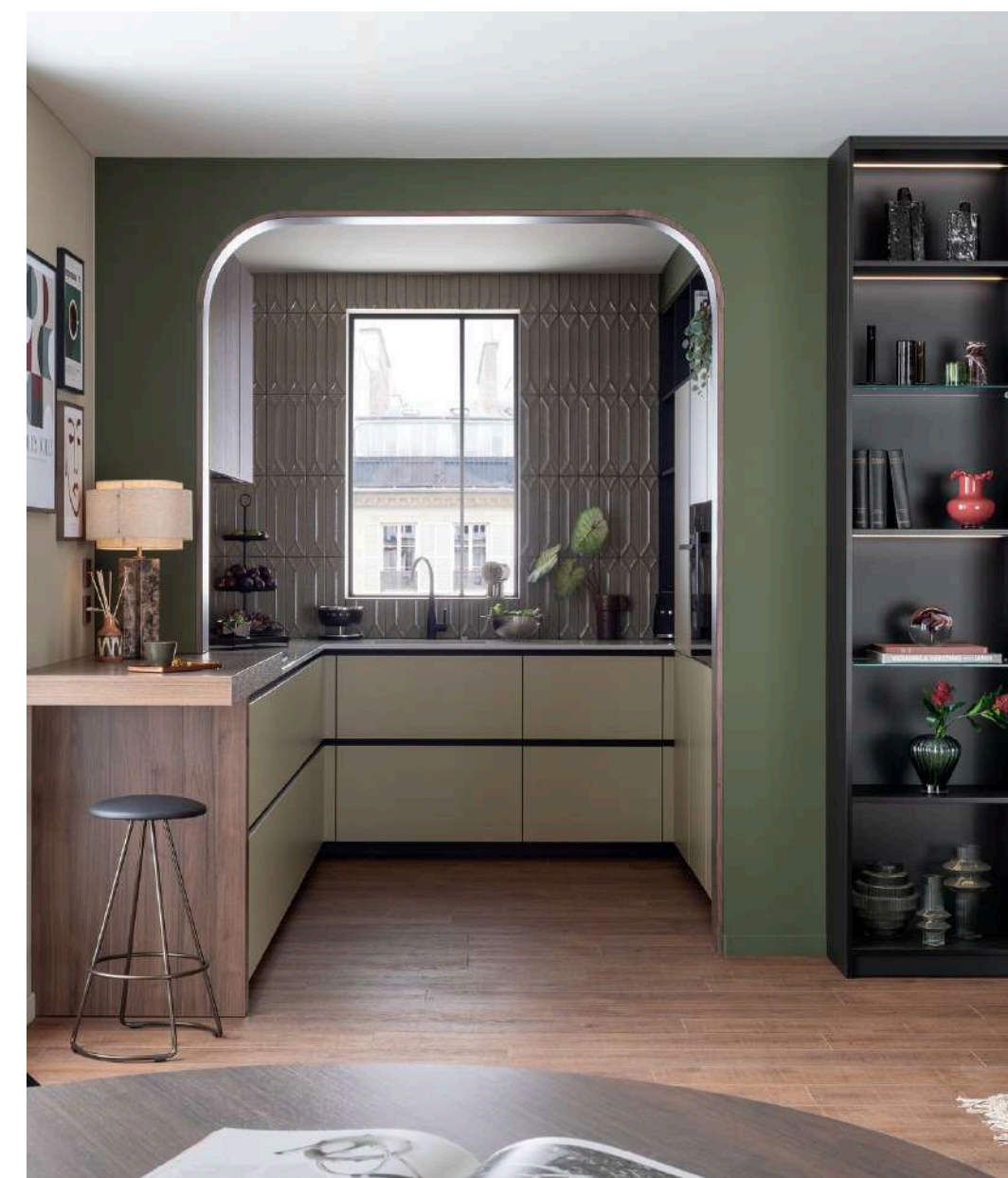


Cette unité est renforcée par le choix des matériaux, le bois du meuble bas de la cuisine se prolongeant sans interruption, ce qui efface toute frontière visuelle. Et c'est précisément cette continuité qui, à l'échelle de la pièce, installe une sensation de fluidité globale

**Ambiance Élévation Sensorielle**

---

La cuisine se prolonge ici en un espace bureau. Un prolongement naturel, pensé pour se poser, lire, écrire, ou juste laisser les idées circuler. Aucune rupture franche : le plan de travail s'étire et se transforme en bureau dans une continuité fluide.





---

Ici, la cuisine en angle sortant se prolonge naturellement en un mur de rangement intégrant l'électroménager. À droite, une large fenêtre ouvre sur un panorama de montagnes exceptionnel, qu'il aurait été dommage de ne saisir qu'au passage. Une banquette avec rangements a donc été imaginée pour prolonger l'expérience et inviter à s'y attarder.

L'espace devient hybride, vivant : on s'y pose, on se tourne vers la vue, on laisse le regard s'attarder sur l'horizon montagneux, on décompress. Une continuité douce s'installe entre les usages et la contemplation.

**Ambiance Alpine**





## DESSINER DES TRANSITIONS PLUTÔT QUE DES SÉPARATIONS

Dans des espaces ouverts, la fluidité ne signifie pas absence de structure, mais **invention de nouveaux repères**. L'aménagement contemporain s'appuie ainsi sur des éléments qui ne ferment jamais l'espace, mais en dessinent les usages avec subtilité. Un îlot qui organise les fonctions sans bloquer les perspectives, une bibliothèque ouverte qui filtre sans isoler, un claustra ajouré qui suggère une transition plutôt qu'une rupture : autant de dispositifs qui permettent de **lire l'espace sans le fragmenter**.

---

Ici, le séjour et l'espace cuisine-salle à manger dialoguent sans jamais se fermer. Une séparation douce s'opère à travers un aménagement sur mesure qui laisse circuler la lumière dans un jeu de niches aux différents niveaux. Côté séjour, un meuble bas structure l'espace et offre du rangement. Côté cuisine, le meuble bas offre des contreportes aménagées pour un accès facilité aux produits du quotidien. A ses côtés, un tiroir légumier aéré préserve les légumes grâce à une circulation d'air optimale. Les niches, elles, accueillent des objets décoratifs qui trouvent naturellement leur place des deux côtés.

**Ambiance Mercure Organic Modern**



Ici, la transition se fait avec une grande évidence, du dedans vers le dehors. Un meuble type buffet vient épouser la fenêtre et se prolonge, à l'extérieur, par une tablette reprenant ses proportions comme un écho naturel. Cet alignement brouille les repères : la limite entre intérieur et extérieur s'efface et la terrasse devient une extension spontanée de l'espace de vie.

**Ambiance Dune**

Dans cet espace, un meuble toute hauteur instaure une circulation fluide et structure les volumes, oscillant entre façade décor chêne et terre d'ombre une teinte profonde, enveloppante et minérale, presque tellurique, qui ancre l'ensemble et lui donne sa chaleur. Des touches d'orange brûlé viennent ponctuer la composition, reliant visuellement les espaces entre eux, comme un fil chaud qui circule d'un volume à l'autre.

**Ambiance Expressive**





# ATTRIBUER À L'AMÉNAGEMENT SUR MESURE UN RÔLE ARCHITECTURAL

Dans ces espaces ouverts et structurés avec finesse, l'aménagement sur mesure devient **un véritable langage architectural**. Il ne s'ajoute pas à l'espace : il le construit, le prolonge et en organise les volumes avec précision. Des compositions toute hauteur qui épousent les murs, des niches intégrées qui rythment les perspectives, des assises dessinées sur mesure ou des éléments parfaitement ajustés aux usages du quotidien : chaque intervention est pensée comme une pièce d'architecture à part entière.

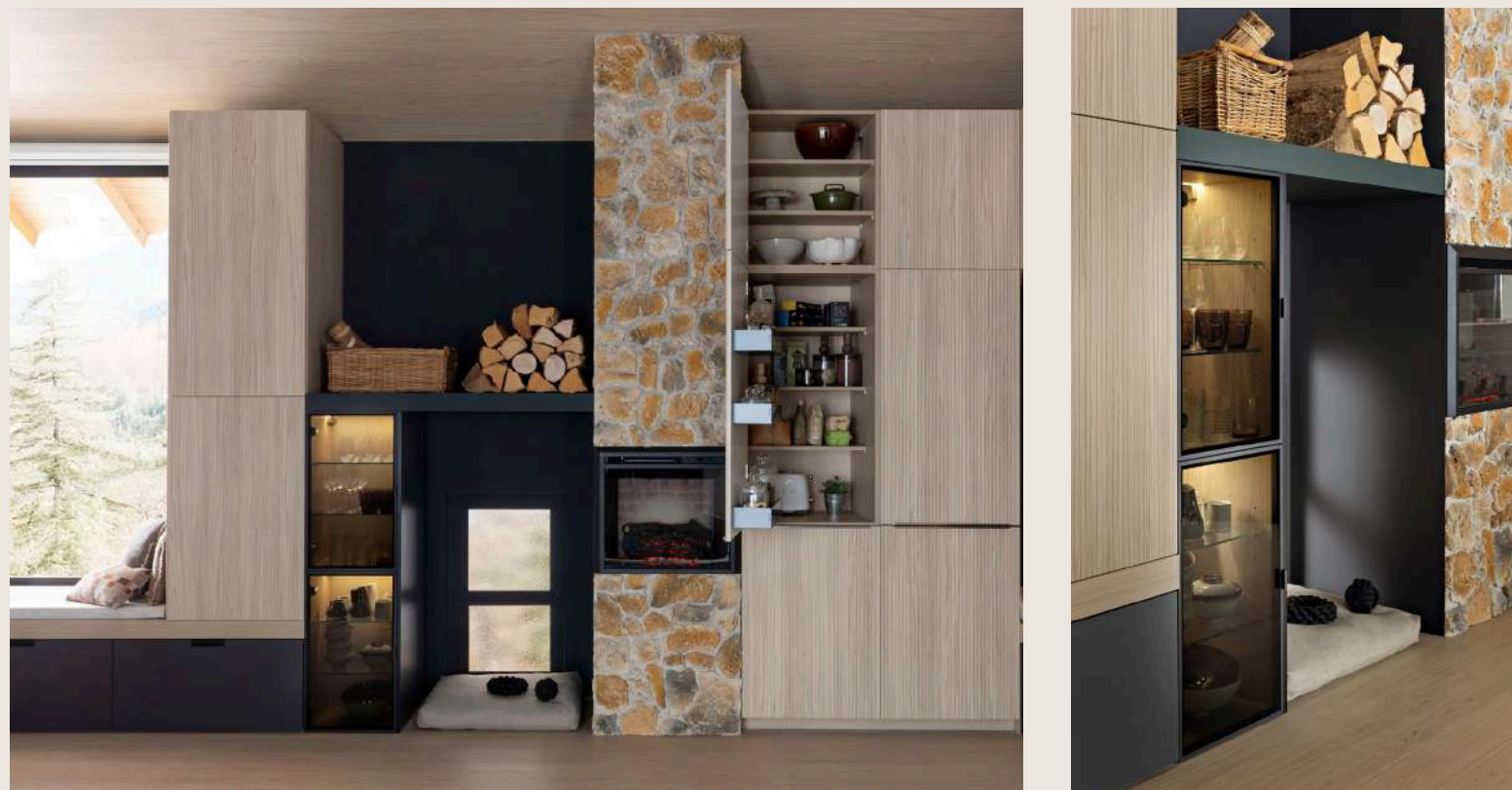
Cette approche transforme les contraintes en **opportunités de conception**.



Ce linéaire qui structure l'espace cuisine se prolonge dans un aménagement toute hauteur, pensé sur mesure dans une logique d'équilibre. D'un côté, un « frigo sec » encastré s'intègre avec discrétion contre le mur. De l'autre, le réfrigérateur lui répond en parfaite symétrie.

Entre les deux, des étagères ouvertes soulignées par un éclairage LED apportent une vibration chic et contemporaine. Les poignées en bois des meubles bas viennent quant à elles réchauffer l'ensemble et créer un contraste élégant avec la modernité feutrée des façades en coloris Kashmir mat.

**Ambiance Dune**



Ce séjour se révèle comme un espace vivant et incarné où la bibliothèque, architecturale et aux proportions généreuses, fait également office de « coffee corner » et devient à elle seule le point d'ancrage de la pièce. Véritable ode au slow living, elle invite à ralentir, instaurant d'emblée une sensation de calme feutré et de confort maîtrisé. Habillée d'un noir mat profond, la bibliothèque s'inscrit avec justesse sur le mur qu'elle vient sublimer, révélant toute la richesse d'un vert nuancé, quelque part entre le vert anglais et le vert olive, selon l'exposition à la lumière. Pensée dans ses moindres détails, sa composition joue avec les pleins et les vides : certaines niches, volontairement dépourvues de fond, laissent subtilement apparaître la teinte murale, comme un écho maîtrisé qui apporte profondeur et respiration à l'ensemble.

**Ambiance Élévation Sensorielle**

Ici, la configuration sans cloison crée une véritable sensation d'ouverture, où les volumes s'organisent autour d'une cheminée encastrée dans un mur en pierre naturelle, apportant une touche authentique et chaleureuse. À sa droite, un mur toute hauteur côté cuisine affirme une forte présence graphique et offre une grande capacité de rangement, tout en prolongeant la lecture architecturale de l'espace.

À gauche, le séjour se déploie dans un ensemble sur mesure intégrant une alcôve dédiée au chien de la famille, une vitrine Ciena au cadre fin sublimée par un éclairage LED, et une banquette avec rangements, formant un coin lecture apaisé. L'ensemble, résolument contemporain, résulte d'une réflexion minutieuse, prenant en compte l'architecture de la maison, sa hauteur sous plafond, sa luminosité et son ouverture sur l'extérieur grâce à ses grandes baies vitrées.

**Ambiance Alpine**





# ORCHESTRER LA SENSORIALITÉ DE L'ESPACE

Une cohérence d'ensemble ne se joue pas uniquement dans la manière dont l'espace s'organise, mais dans la sensation qu'il procure. Les matières, les textures et les finitions deviennent alors **le fil conducteur de l'habitat** : le grain d'un bois, la douceur mate d'une surface, la précision d'une poignée, la profondeur d'un laqué. À cela s'ajoute le travail de la lumière, qui révèle les volumes, adoucit les transitions et fait dialoguer les espaces entre eux.

Cette attention portée aux détails crée une continuité sensorielle, où chaque choix contribue à une harmonie globale. Les couleurs prolongent les lignes, les matériaux se répondent d'une pièce à l'autre, et **les finitions viennent signer l'ensemble** avec justesse. L'intérieur gagne ainsi en cohérence, non seulement dans sa lecture visuelle, mais aussi dans l'expérience intime qu'il offre au quotidien.



Les poignées participent pleinement à cette écriture. Le modèle Mercure, par exemple, revisite une ligne iconique des années 70-80 avec plus de sobriété et de précision. Intégrée au bandeau, elle dessine une ligne continue à la fois fonctionnelle et décorative, dans un esprit qui évoque avec finesse l'héritage de l'ébénisterie.

**Ambiance Mercure Organic Modern**

Les façades Silona en PET recyclé, avec leur design rainuré, apportent immédiatement du relief et du caractère à l'espace.



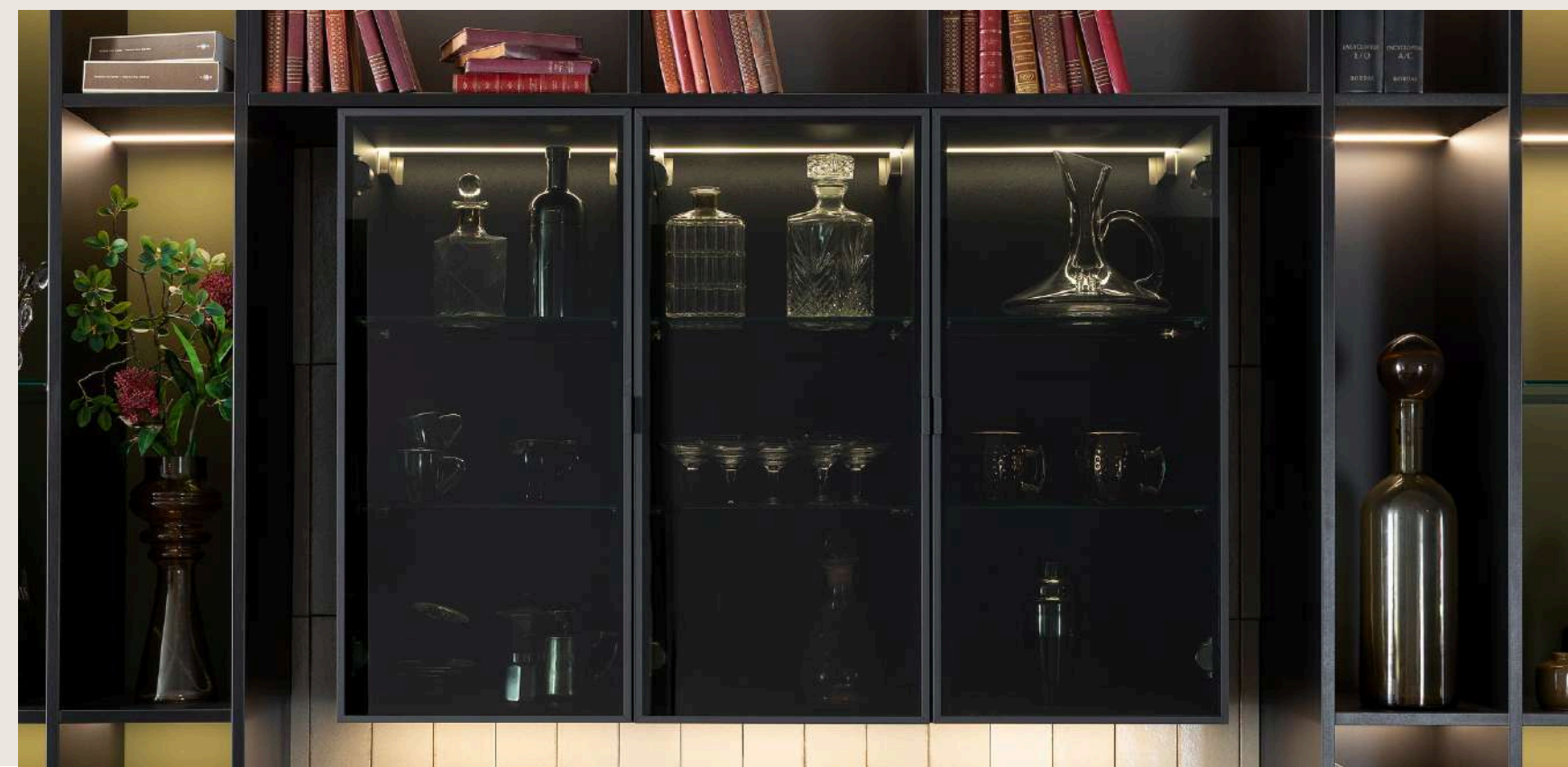
Au-delà des façades, les plans de travail jouent eux aussi un rôle essentiel dans la lecture de l'espace. Ils peuvent à eux seuls transformer l'ambiance générale, comme ce plan en stratifié Shell structuré, dont la texture évoque subtilement l'univers du bord de mer et apporte une dimension à la fois naturelle et apaisante à la cuisine.

**Ambiance Dune**



Le jeu d'alternance entre niches ouvertes et fermées rythme les volumes, tandis que les étagères en verre créent un effet de légèreté, donnant l'impression que les objets sont suspendus. L'éclairage LED intégré vient subtilement souligner ces éléments et renforcer le rendu chic et contemporain.

**Ambiance Elévation Sensorielle**





## PASSER DE L'ESPACE CONÇU, À L'ESPACE VÉCŪ

Au-delà de la conception des espaces, le véritable enjeu du sur-mesure réside dans sa capacité à transformer la manière dont on vit chez soi. Chaque aménagement devient **une réponse concrète aux gestes du quotidien** : préparer, ranger, partager, se retrouver, se recentrer. Il ne contraint plus, il accompagne. Il ne surcharge plus, il allège.

L'habitat cesse alors d'être un ensemble de contraintes à composer : il devient un soutien discret mais essentiel, qui améliore à la fois le confort mental et le confort physique.

*"Quand la maison circule mieux,  
le quotidien respire".*

---

Cet espace illustre l'un des nombreux savoir-faire de Mobalpa en matière de conception sur mesure. Les transitions s'effacent au profit d'une véritable fluidité, où chaque zone dialogue naturellement avec la suivante. L'aménagement ne s'impose jamais : il s'adapte, structure et accompagne le quotidien avec justesse, pour un intérieur harmonieux, fonctionnel et pensé dans ses moindres détails pour ses habitants.

**Ambiance Dune**



# MOBALPA

Mobalpa est une entreprise pionnière sur le marché de l'aménagement global de l'habitat, implantée depuis toujours au coeur des Alpes, en Haute-Savoie (à Thônes). Les plus de 75 années d'expérience en France et à l'international de la marque, née en 1948 d'une entreprise familiale d'ébénisterie créée en 1907, lui confèrent un savoir-faire unique.

Mobalpa offre des services de conception, fabrication et installation d'agencements personnalisés et clés en mains. Elle intervient principalement dans les projets de cuisines, salles de bains et dressings mais ses produits d'aménagements surmesure, fonctionnels et déco lui permettent de s'étendre à l'ensemble des pièces de la maison.

Mobalpa obtient en 2002 la certification ISO 9001 (version 2000) pour son système de management de la qualité, et est certifiée ISO 14001 pour son management environnemental. La marque a reçu de nombreuses récompenses : Observer du design, prix Entreprises & Environnement, AQTA (Association Qualité Totale dans l'Ameublement). Le réseau Mobalpa compte aujourd'hui 262 points de vente dans le monde (dont 227 en France) et a réalisé un chiffre d'affaires de 402 millions d'euros en 2025.

## CONTACTS PRESSE

Marie - [marie.ceillier@bursonglobal.com](mailto:marie.ceillier@bursonglobal.com)  
Marine - [marine.torresse@bursonglobal.com](mailto:marine.torresse@bursonglobal.com)