

COMMUNIQUÉ  
DE PRESSE

AVRIL  
2026

# ATMO SPHÈRES

*intimes*

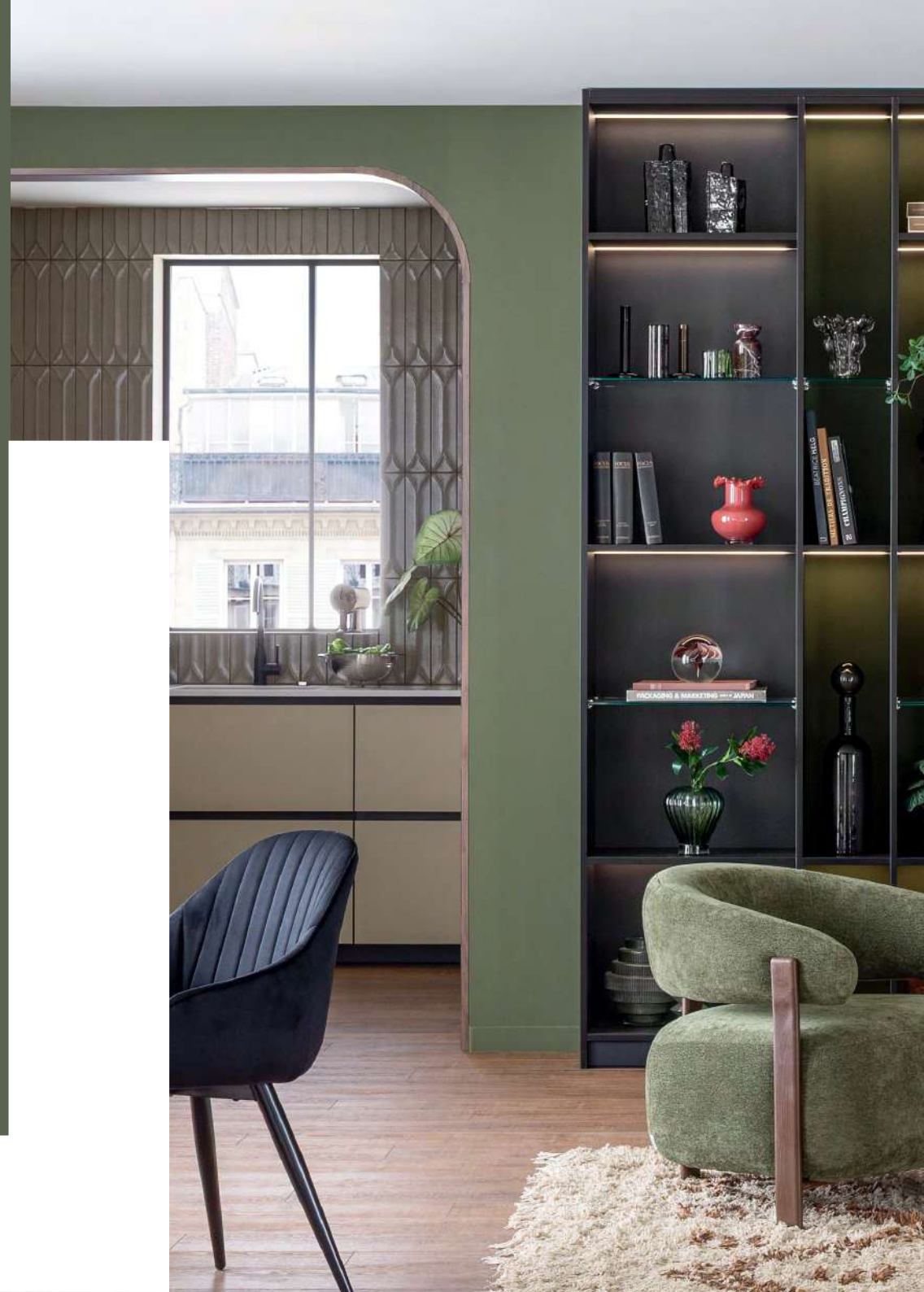
**AMBIANCE ELEVATION SENSORIELLE**

**MOBALPA**

# ÉLÉVATION SENSORIELLE :

récit d'un intérieur à l'atmosphère feutrée, entre inspiration art déco & lignes affirmées

Au cœur de cet appartement urbain à l'empreinte Art déco, l'espace de vie et la cuisine dialoguent dans **une harmonie maîtrisée**, où chaque détail, finement ciselé sans jamais verser dans le superficiel, participe à une expérience sensorielle immédiate. Les lignes, à la fois apaisantes et rigoureusement structurées, instaurent **un équilibre subtil** entre élégance et précision, tandis qu'une chaleur enveloppante s'impose dès les premiers instants. L'ensemble dévoile une esthétique affirmée, élégante et feutrée, où l'héritage Art déco dialogue avec une influence de design italien, plus audacieuse, presque sculpturale, **qui insuffle caractère et modernité** à l'ensemble.





## UN SÉJOUR STRUCTURÉ AUTOUR D'UN POINT D'ANCRAGE : LA BIBLIOTHÈQUE

Dans le prolongement de cette atmosphère, le séjour s'impose dès l'entrée **comme une évidence**. Ponctué d'objets d'art rapportés de voyages, il se révèle comme **un espace vivant et incarné**, où chaque pièce raconte une histoire. Une bibliothèque architecturale aux proportions généreuses, faisant également office de « coffee corner », structure l'ensemble et en devient le point d'ancrage. Véritable **ode au slow living**, elle invite à ralentir, à se retrouver, à s'évader, instaurant d'emblée une sensation de **calme feutré** et de confort maîtrisé.

---

Habillée d'un **noir mat**, la bibliothèque s'inscrit avec justesse sur le mur qu'elle vient sublimer, révélant toute la richesse d'un vert nuancé, quelque part **entre le vert anglais et le vert olive**, selon l'exposition à la lumière. Pensée dans ses moindres détails, sa composition **joue avec les pleins et les vides** : certaines niches, volontairement dépourvues de fond, laissent subtilement apparaître la teinte murale, comme **un écho maîtrisé** qui apporte profondeur et respiration à l'ensemble.

---

Dans la continuité de **ce parti pris**, les étagères se déclinent avec une élégante irrégularité : tantôt noir, tantôt en verre, elles instaurent **un rythme visuel** délicat et donnent aux objets une sensation de lévitation. Chaque choix, **loin d'être anodin**, participe à une mise en scène apaisée et équilibrée.



---

Enfin, un éclairage LED finement intégré vient **souligner les lignes**, révéler les matières et accompagner les usages, conférant à l'ensemble une atmosphère feutrée où **le confort visuel et le bien-être** s'imposent avec évidence.



---

Suspendue au cœur de la bibliothèque, la vitrine **Ciena**, avec son cadre noir aux lignes graphiques et épurées et ses portes en verre, convoque un **héritage rétro réinterprété** avec une modernité assumée. Pensée comme un cadre à part entière, elle met en scène une sélection choisie : verres à pied, tumblers, carafes à décanter, shakers... autant d'objets qui deviennent ici éléments de décor autant que **promesses d'usage**. En filigrane, elle fait écho aux whisky cabinets d'antan, ces meubles dédiés à l'art de recevoir et à la mise en valeur des spiritueux, dont elle reprend les codes dans une **écriture épurée**.



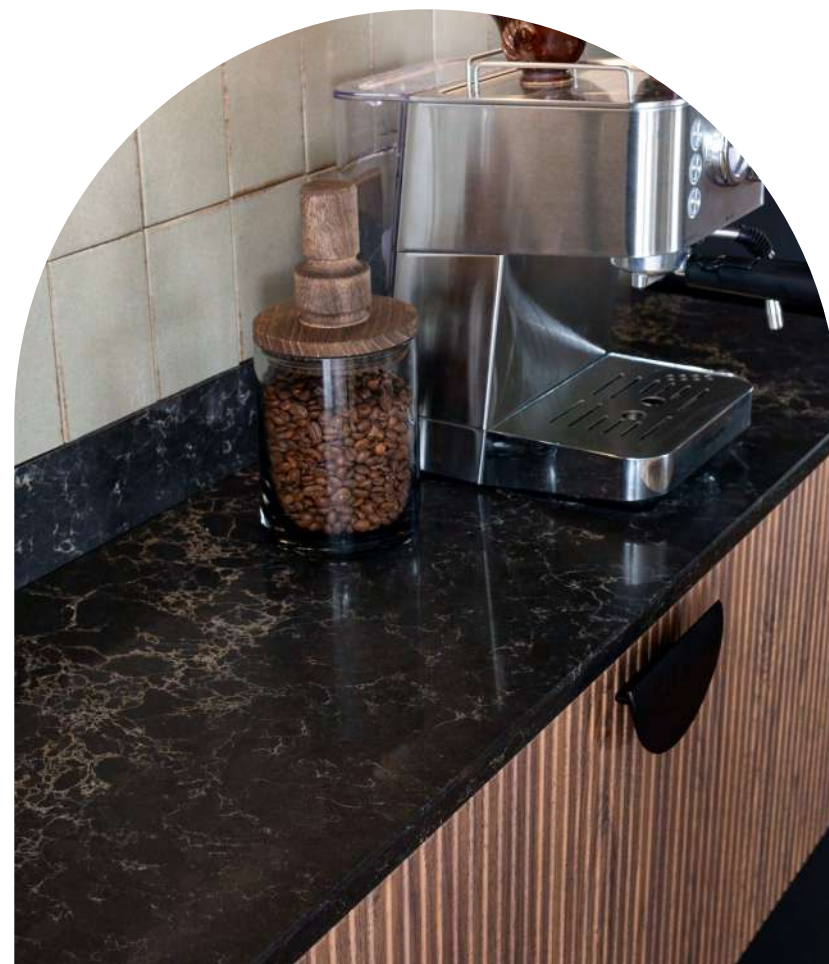


---

Un **coffee corner** prend place sous la vitrine. Il s'impose comme un espace dédié aux instants de pause et au rituel du café réinventé. Dans l'esprit de la **tendance cafecore**, il valorise la machine à café comme un véritable objet de mise en scène - espresso dernière génération, cafetière à piston ou italienne pour les puristes - et invite à **retrouver le geste juste**, celui d'un café préparé avec attention, comme l'aurait fait **un véritable barista**, mais à la maison.

---

Sa façade Silona **décor noyer rainuré**, rythmée par une poignée noir brossé en demi-lune, dialogue avec un **plan de travail en Quartz Pierredeplan**. L'association du bois foncé et du noir brillant assume un jeu de contrastes affirmé. Elle met en regard le relief tactile des rainures et la lecture minérale du veinage du quartz, dans une tension maîtrisée entre matière et perception. Ce **dialogue de textures et de finitions** compose un ensemble chaleureux mais structuré qui fait de ce coffee corner un espace fonctionnel autant qu'un **point d'expression esthétique** au sein de l'aménagement.





## EN PROLONGEMENT DU POINT D'ANCRAGE : LA CUISINE

Dans le prolongement de la bibliothèque, la cuisine en U, entièrement **conçue sur mesure**, s'inscrit naturellement dans le renforcement architectural qui la structure. Loin de chercher à s'effacer, elle affirme au contraire son caractère à travers une écriture épurée mais habitée. Sa présence s'impose **sobrement mais avec évidence** dans le prolongement de l'espace de vie.

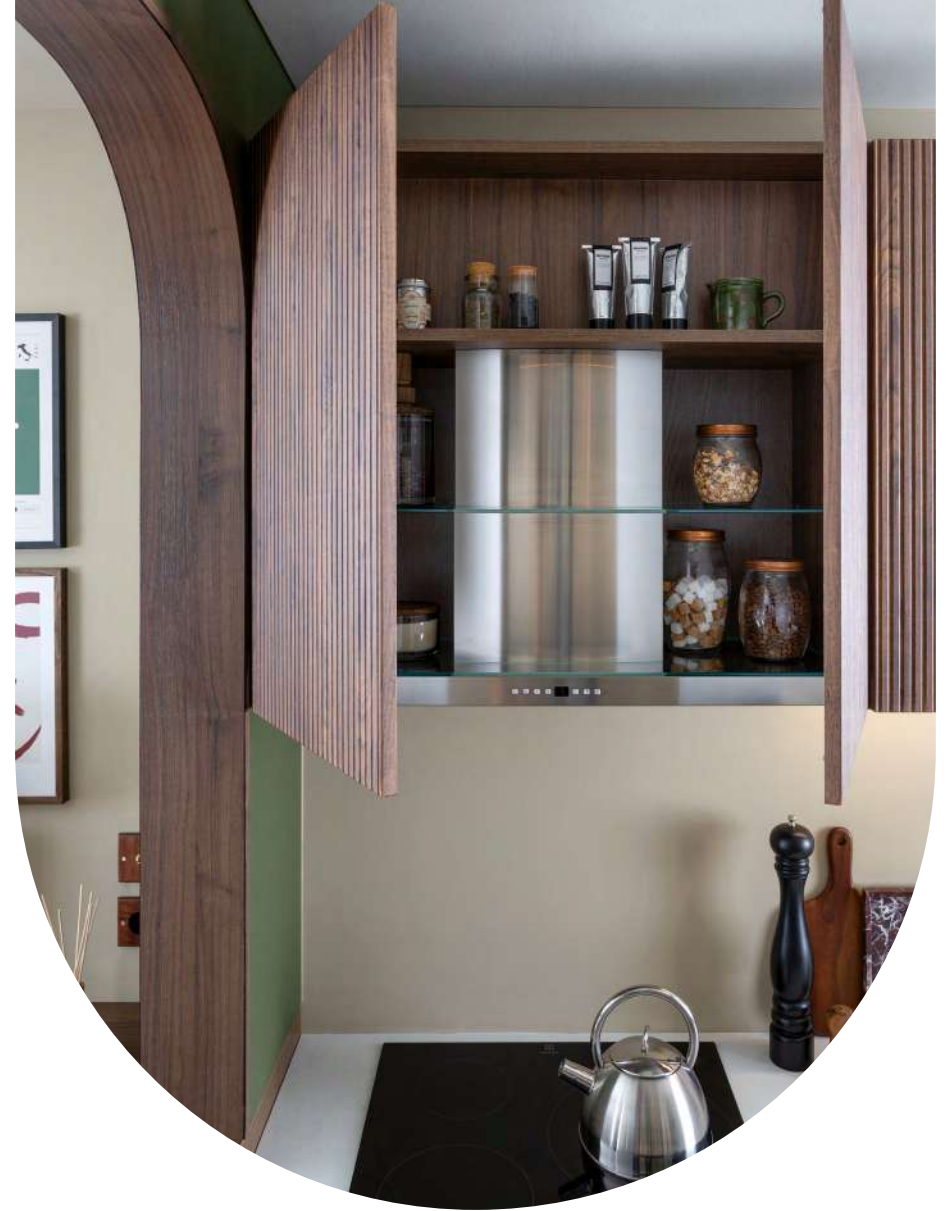


---

Pensée pour composer avec une contrainte de surface, la cuisine privilégie **un retour fonctionnel** à l'îlot traditionnel, ici impossible à envisager. Ce choix devient un **véritable parti pris d'usage** : libérer la circulation tout en intégrant **une fonction supplémentaire**, capable d'accueillir les gestes du quotidien : travailler, lire, créer ou simplement prendre un petit-déjeuner. Plus qu'une alternative, ce retour dessine **un espace hybride**, à la fois pratique et convivial, qui enrichit la cuisine sans jamais la contraindre.

---

Les meubles bas, habillés de façades décor Ginger - un beige épicié aux accents lumineux et chaleureux - apportent **une base douce** et fonctionnelle, offrant **des rangements généreux** parfaitement intégrés au quotidien. En partie haute, les façades Silona décor noyer rainuré prolongent le langage du coffee corner dans **une continuité visuelle** assumée. Elles dissimulent avec discrétion la hotte et participent à **une composition épurée**, sans poignées, où la pureté des lignes renforce la cohérence d'ensemble et la lecture architecturale de la cuisine.





---

Le plan de travail en quartz Pierredeplan blanc brillant **capte la lumière** et contribue à éclaircir l'espace. Il s'étire jusqu'à l'angle droit de la cuisine, où il se termine avec une composition de **niches ouvertes** en noir mat, qui structure la perspective et prolonge le langage de la bibliothèque. L'évier sous plan, également noir, vient renforcer ce **jeu de contrastes**.



---

Pensée **en retour d'angle**, cette composition se déploie d'abord à la verticale, intégrant petit électroménager et vaisselle, avant de se prolonger à l'horizontale vers une fonction plus décorative, accueillant livres, vases, plantes. Cet ensemble de niches en L vient encadrer le pan mural intégrant les équipements encastrés, créant **une transition nette et structurée**.





# MOBALPA

Mobalpa est une entreprise pionnière sur le marché de l'aménagement global de l'habitat, implantée depuis toujours au coeur des Alpes, en Haute-Savoie (à Thônes). Les plus de 75 années d'expérience en France et à l'international de la marque, née en 1948 d'une entreprise familiale d'ébénisterie créée en 1907, lui confèrent un savoir-faire unique.

Mobalpa offre des services de conception, fabrication et installation d'agencements personnalisés et clés en mains. Elle intervient principalement dans les projets de cuisines, salles de bains et dressings mais ses produits d'aménagements surmesure, fonctionnels et déco lui permettent de s'étendre à l'ensemble des pièces de la maison.

Mobalpa obtient en 2002 la certification ISO 9001 (version 2000) pour son système de management de la qualité, et est certifiée ISO 14001 pour son management environnemental. La marque a reçu de nombreuses récompenses : Observer du design, prix Entreprises & Environnement, AQTA (Association Qualité Totale dans l'Ameublement). Le réseau Mobalpa compte aujourd'hui 262 points de vente dans le monde (dont 227 en France) et a réalisé un chiffre d'affaires de 402 millions d'euros en 2025.

## CONTACTS PRESSE

Marie - [marie.ceillier@bursonglobal.com](mailto:marie.ceillier@bursonglobal.com)

Marine - [marine.torresse@bursonglobal.com](mailto:marine.torresse@bursonglobal.com)