

MOBALPA



Coup d'audace en cuisine !

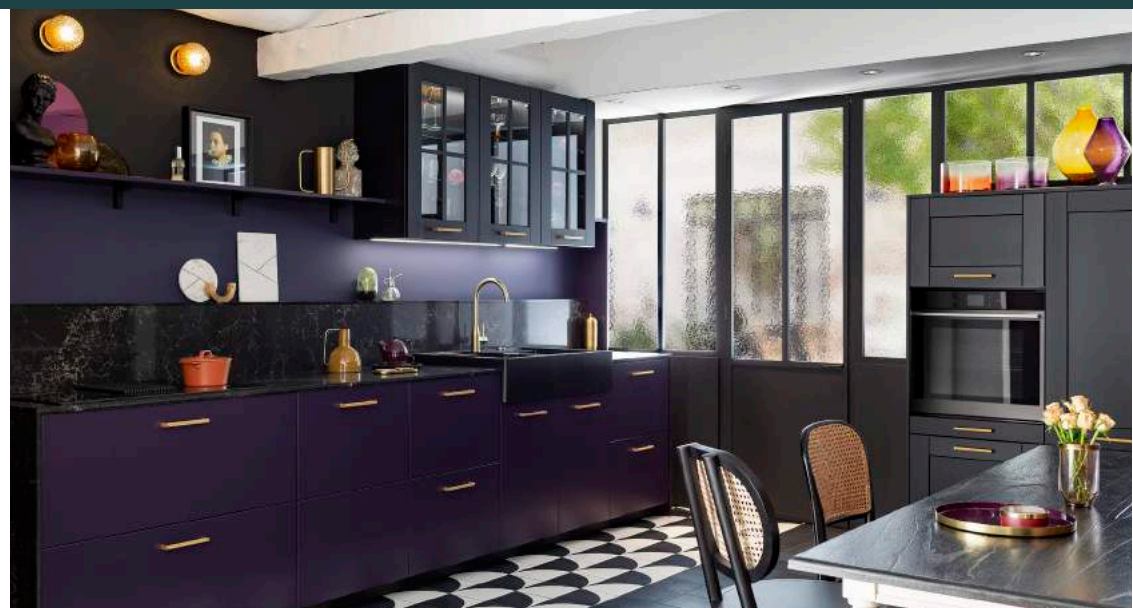
DOSSIER DE PRESSE

JUILLET 2021



Des cuisines pour relever tous les défis

La cuisine est plus que jamais la pièce centrale de l'habitat et suscite aujourd'hui à la fois intérêt, envie et ambitions... Pour en faire une pièce toujours plus personnalisée et unique, Mobalpa crée des ambiances audacieuses et affirmées. La marque a d'ailleurs sollicité Vincent Darré, designer extra-ordinaire, pour relever avec lui un challenge de taille : imaginer la cuisine de ses rêves...



LA CUISINE IDÉALE DE VINCENT DARRÉ

Vincent Darré en rêvait, Mobaipa l'a fait ! L'atypique « Décor-acteur » a accepté de relever le défi lancé par Mobaipa : réaliser la cuisine de ses rêves !

Pensée de façon très théâtrale et métaphysique, elle est inattendue, magistrale et haute en couleurs, à l'image de son créateur ! Arches en relief, plan de travail octogonal, couleur vive, meubles hauts en forme de chapiteau, étagères déstructurées, soleil qui se reflète dans le soubassement mural... Mobaipa a joué à fond la carte de la personnalisation et n'a reculé devant aucun des challenges dictés par l'imagination fertile de Vincent Darré.



Du sur-mesure démesuré !

Pour sa cuisine, Vincent Darré a imaginé une pièce qui lui ressemble : un lieu ouvert, festif et d'échanges. C'est la raison d'être de l'immense plan de travail octogonal qui lui permet de préparer ou de servir tout en restant en contact et au centre de ses convives. Une architecture qu'il a voulu structurée et originale.

Avec ce Designer atypique, nul doute que son choix de couleur allait se porter sur une teinte vive et expressive. Effectivement, Vincent Darré est tombé amoureux du vert prairie, issu de la collection Sikkens de Mobalpa. Un coloris qui, à ses yeux, est à la fois porteur d'espérance, dynamique et puissant, mais aussi un hommage à la nature. Il a choisi de l'associer à des plans de travail en finition marbre noir Black Kandia, au dessin marqué pour encore plus de personnalité.

Côté mural, les meubles se coiffent d'un chapiteau, les étagères prennent la forme de colonnes déstructurées, la crédence s'habille d'un miroir piqué et au sol, un soleil, symbole si cher à Vincent Darré, vient se refléter dans les soubassements, eux aussi miroirs. Une créativité et une originalité qui transcendent cette cuisine pour la rendre unique, majestueuse, singulière. Cette collaboration haute en couleur a été une aventure fabuleuse pour Mobalpa.



« Nous avons donné carte blanche à Vincent Darré et le résultat est vraiment exceptionnel. Nous avons le savoir-faire et l'expérience mais nous voulions aller plus loin, sortir des sentiers battus, faire bouger les lignes, répondre à ses exigences les plus folles et montrer que tout est possible. Vincent Darré nous a permis de vraiment exprimer l'expérience de personnalisation et de sur-mesure. »
raconte Frédéric Pluyaud, Directeur d'Enseigne Mobalpa.

Des aménagements affirmés et audacieux

Nos modes de vie évoluent. Accroissement du temps passé chez soi, télétravail, nouveaux projets de vie, intérêt accru pour son habitat, autant de bouleversements actuels qui impactent nos intérieurs. La cuisine était de plus en plus associée avec le salon, ces espaces doivent désormais aussi laisser place au bureau. Mais nouvelle fonctionnalité peut aussi rimer avec style, confort et parti-pris fort. Exemples avec 3 ambiances qui sont bien plus que de simples cuisines, de véritables pièces à vivre uniques, affirmées et personnalisées.



AMBIANCE ÉLÉGANCE

Dans cette pièce à vivre lumineuse, s'installe une cuisine volontairement minimaliste où chaque détail a été minutieusement pensé. Avec son décor marbré et ce veinage qui lui confère une allure très minérale, l'ambiance Éléance se démarque et s'impose discrètement. Ponctuée de touches de laiton, elle est à la hauteur de ce que l'on attend d'une cuisine classique mais moderne et surtout pleinement intemporelle.

Aucune concession sur le style, mais, pour autant, le confort a été privilégié ici au maximum ! Cette cuisine recèle en effet de nombreux systèmes ingénieux pour faciliter grandement le quotidien : accès assisté aux meubles hauts et étagères, petit électroménager disponible sur simple pression d'un bouton, meubles rétractables pour un espace d'assise plus spacieux, lave-vaisselle surélevé pour éviter des efforts inutiles...



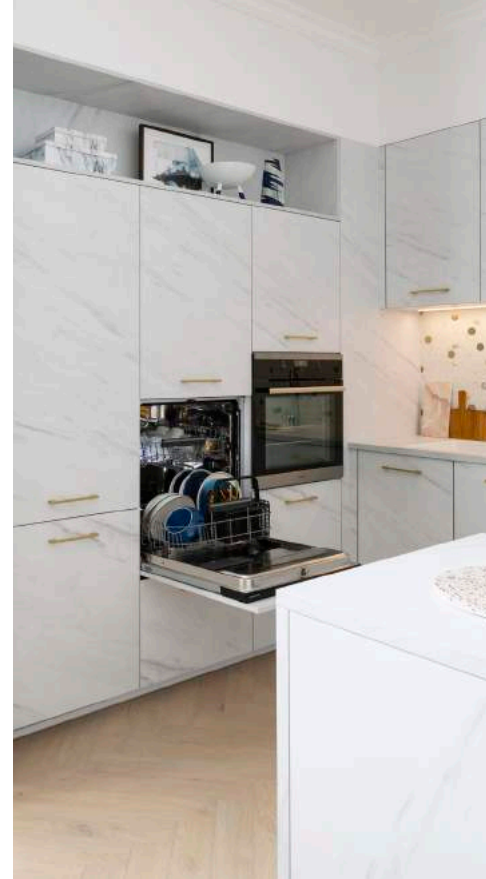
Meuble Rétract :

Le meuble bas recule de 25 cm grâce à ce système, permettant ainsi de pouvoir cuisiner en position assise, en offrant un espace spacieux pour passer ses jambes sous le plan de travail.



Inside Concept :

L'intérieur des meubles hauts descend de manière automatisée pour faciliter à ceux qui ont du mal à lever les bras ou aux jeunes enfants, l'accès à leurs contenus.



Un lave-vaisselle enfin à la hauteur !

Pour éviter des mouvements inconfortables, Mopalpa propose de surélever le lave-vaisselle afin d'y avoir accès sans avoir à trop se baisser. Un rangement est positionné en dessous pour optimiser l'espace.



Imove Concept :

L'étagère haute, grâce à un système basculant, vient à soi et permet une accessibilité optimisée.



Electro Move :

D'une simple pression du doigt, un mécanisme automatisé permet de faire apparaître un petit électroménager ou de le faire disparaître après utilisation, pour laisser place à un plan de travail nu.

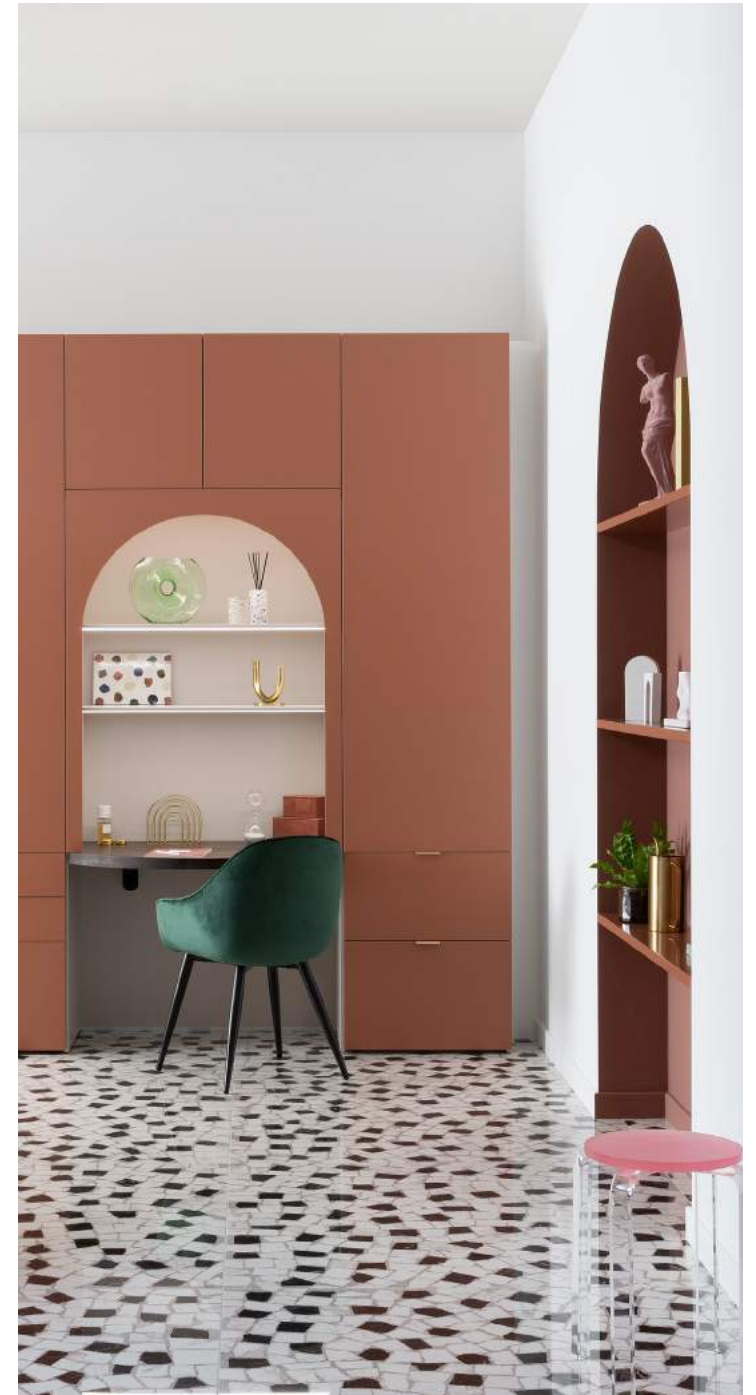


AMBIANCE IMAGINE

Cuisine : Avec ses codes emblématiques de l'entre-deux-guerres, le style art déco fait la part belle aux lignes géométriques et se met ici en lumière dans une cuisine aux façades terracotta, coloris solaire et chaleureux. Un parti pris affirmé jusque dans les moindres détails pour un rendu graphique somptueux qui se mêle parfaitement au plan de travail en Fenix® Piombo Doha au toucher doux et ultra mat, dont la finition laisse sans voix.



Bureau : En réponse aux nouveaux modes de vie, et notamment au télétravail, l'ambiance Imagine investit aussi le bureau. En prolongement de la cuisine, son style et ses codes sont volontairement harmonisés pour que les deux pièces ne fassent qu'une. Mobalpa mobilise son expertise du sur-mesure et de la personnalisation pour créer des espaces fonctionnels et des pièces de vie qui nous ressemblent.



AMBIANCE RÉTRO CHIC

L'ambiance Rétro Chic a été pensée pour donner un twist très moderne à la tendance actuelle du rétro. C'est une véritable cuisine « hors les murs », conçue comme un large buffet. Il permet de jouer avec les profondeurs grâce au muret en habillage quartz, aux vitrines petit cadre et aux étagères murales qui encadrent l'ensemble. Un bloc armoire totalement indépendant s'intègre au cœur de la verrière.





Le coin repas est conçu comme un espace autonome, dans un esprit banquette-coffre. Il apporte un volume de rangement important et est idéal pour les dîners de famille conviviaux.

Les couleurs ont volontairement été choisies pour sortir du cadre habituel du traitement des cuisines classiques, en osant l'association de deux coloris denses : l'aubergine et le noir intense. Une approche très chic et un parti-pris fort pour aborder la tendance rétro actuelle. La couleur explose en décoration. D'ailleurs, pour répondre à cette attente et trouver sa teinte idéale, la nouvelle collection Mobalpa intègre désormais 30 nouveaux coloris supplémentaires, issus du nuancier Sikkens.





Unique, comme vous.



Mobalpa est une entreprise pionnière sur le marché de l'aménagement global de l'habitat, implantée depuis toujours au cœur des Alpes, en Haute-Savoie (à Thônes). Les plus de 70 années d'expérience en France et à l'international de la marque, née en 1948 d'une entreprise familiale d'ébénisterie créée en 1907, lui confèrent un savoir-faire unique.

Mobalpa offre des services de conception, fabrication et installation d'agencements personnalisés et clés en mains. Elle intervient principalement dans les projets de cuisines, salles de bains et dressings mais ses produits d'aménagements sur-mesure, fonctionnels et déco lui permettent de s'étendre à l'ensemble des pièces de la maison.

Mobalpa obtient en 2002 la certification ISO 9001 (version 2000) pour son système de management de la qualité, et est certifiée ISO 14001 pour son management environnemental. La marque a reçu de nombreuses récompenses : Observer du design, prix Entreprises & Environnement, AQTA (Association Qualité Totale dans l'Ameublement). Le réseau Mobalpa compte aujourd'hui 288 points de vente dans le monde (dont 238 en France) et a réalisé un chiffre d'affaires de 454 millions d'euros en 2020.

