

Une vraie révolution dans les sols plastiques : PU COLORS & DESIGN®

BASIC SYSTEM® met de la couleur dans ses innovations. Le n°1 de la rénovation des sols et plafonds lance **PU Colors & Design®**, un procédé unique et exclusif de coloration des sols plastiques.

Pariant sur un **segment traditionnellement délaissé**, BASIC SYSTEM® propose depuis 2007 la **technique PU SYSTEM®** pour la rénovation **des sols plastiques et caoutchouc**. Rénover plutôt que remplacer, c'est plus écologique et c'est plus économique !

Aujourd'hui, BASIC SYSTEM® relève un **nouveau défi** en y ajoutant la couleur.

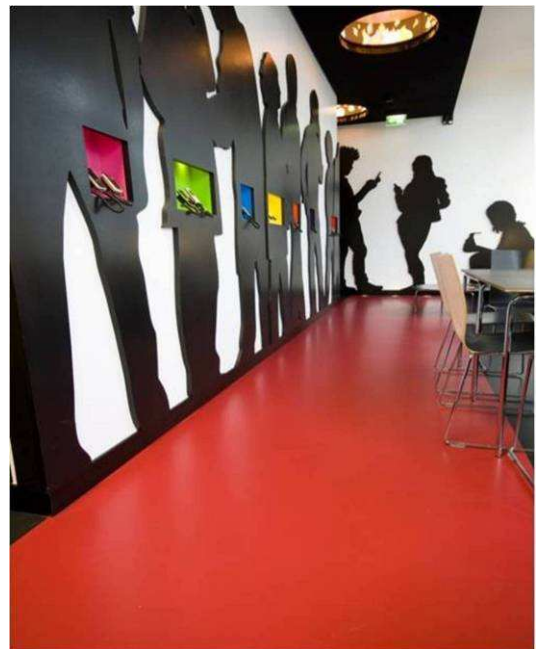
Pour satisfaire les envies de chacun, PU Colors & Design® existe en **10 couleurs standards** ou à **personnaliser**. Créatif, classique, contemporain ou atypique... le sol s'habille **aux couleurs et aux motifs de son choix**. Ambiance ciel bleu, vert bouteille, rouge écarlate... tout est permis. La surface peut même **se couvrir de logos, de dessins ou de signalétiques, sans retrait préalable du revêtement de sol existant**.

Facile d'entretien, PU Colors & Design® garantit une **protection 6 fois supérieure** à celle des traitements classiques à base d'émulsions. Disponible aussi en variante **Anti-dérapante**, PU Colors & Design est recommandé pour les zones à fort passage : bureaux, crèches, maisons médicalisées, écoles, lieux publics, surfaces commerciales, entrepôts...

PU Colors & Design® ose des couleurs et des créations inédites empreintes de liberté et d'insolite...



Avant

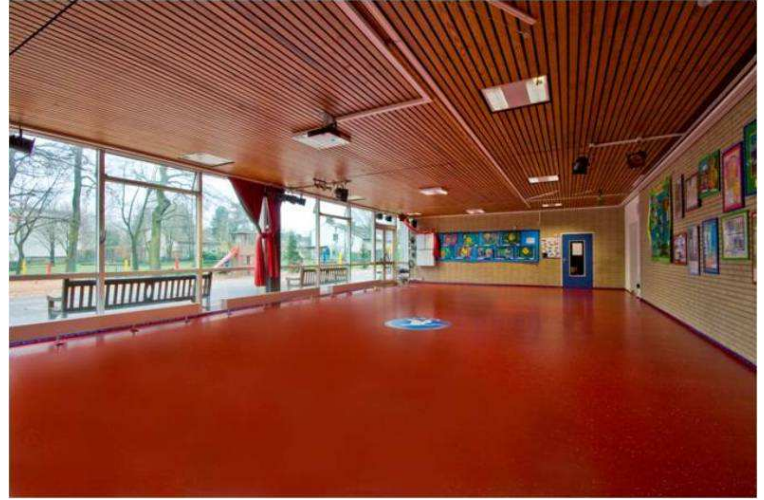


Après

Bureaux d'un opérateur de téléphonie mobile



Avant



Après

Salle de classe

Cette protection longue durée des sols existe désormais dans les définitions suivantes :

- **PU COLORS & DESIGN®** :

Pour des rénovations totales et pour la coloration des sols

- Applicable sur sols souples, mais aussi sur sols durs (préparation spécifique)
- Disponible en 10 couleurs standards et dans toutes les couleurs RAL
- Incrustation de logos et de signalétiques.

- **PU SYSTEM®** :

- Epaisseur standard environ 20 microns par couche.
- Mat ou brillant. Classement à la glissance R9.

- **PU ANTISLIP®** :

Classement à la glissance R10

- **PU ANTICOLOR®** :

Protection spécifique des sols plastiques contre les migrations de colorants et traces de pneus.

- **PU 100®** :

Forte épaisseur, environ 40 microns par couche. Mat ou brillant. A appliquer en une seule couche ou en deux couches.

Rappel :

BASIC SYSTEM® est le premier réseau français de rénovation et d'entretien des revêtements de sols (textiles, marbres, carrelages, parquets, sols plastiques, béton...) et plafonds suspendus.

A la pointe des techniques de traitement des revêtements des sols et plafonds, BASIC SYSTEM® s'appuie sur des **procédés exclusifs**. BASIC SYSTEM® répond aux besoins des professionnels et des particuliers.

www.basicsystem.fr