



Espace d'Activités d'Arts Plastiques

COMMUNIQUE DE PRESSE
Novembre 2014

LEZARD CREATIF A DEPASSE SES OBJECTIFS 2014

Le spécialiste des arts créatifs « à la carte » a dépassé les objectifs qu'il s'était fixés pour l'année 2014. Ce n'est pas 8, mais 9 points-de-vente, qui verront le jour avant la fin de l'année et le réseau affiche une croissance à deux chiffres à périmètre constant depuis plus de 18 mois. Fort de ce succès, Lézard Créatif, qui devrait compter 30 points de vente à fin 2015, a étoffé l'équipe du siège social. Il multiplie par ailleurs nouveaux produits et prestations pour soutenir ses franchisés.

Au vu des résultats de Lézard Créatif (<http://www.lezard.creatif.fr>), il semblerait que nombre de Français choisissent la pratique des arts créatifs pour lutter efficacement contre la morosité ambiante. Créé en 2002, le réseau de 21 magasins répartis sur le territoire national compte à présent plus de 20.000 clients fidèles. Alors que le spécialiste des arts créatifs « à la carte » ambitionnait d'ouvrir 8 points de vente en 2014, c'est un total de 9 magasins qui verront le jour cette année. Fort de ces résultats encourageants doublés d'une hausse de 12% du C.A. enregistrée par les magasins de plus de 18 mois, Lézard Créatif s'est cependant fixé des objectifs très raisonnables à court et moyen termes...

Une croissance à deux chiffres

Déjà présent sur les villes de Rochefort, La Rochelle, Thouars, Saint-Denis-de-la-Réunion, Royan, Haguenau, Sceaux, Malakoff, Ducos (Martinique), Toulouse, Niort et Eysines, Lézard Créatif a ouvert de nouveaux points de vente en 2014 sur les villes de Rouen, Pessac, Brest, Bordeaux, Dax, Arras, Saint-Pierre-de-la-Réunion, Fontenay-le-Comte et Arcachon. A horizon fin 2014, trois nouveaux franchisés devraient rejoindre le réseau. Le réseau comptera ainsi 12 nouveaux partenaires, sur un total de 500 candidatures reçues par le franchiseur, chiffre pour le moins honorable. Raisonné et mesuré, Mickaël Rousseau vise néanmoins une moyenne d'ouvertures de 10 magasins par an, espérant atteindre un total de 50 points-de-vente à fin 2017.

Les partenaires de Lézard Créatif qui se sont lancés dans l'aventure depuis plus de 18 mois peuvent quant à eux se réjouir de leur choix. En effet, à périmètre constant, sur une durée de 12 mois, ils enregistrent une hausse moyenne de leur C.A. de 12% environ !

.../...



Contacts Presse MALONA CONSULTING

Nathalie DESPRES – Tél. : 06 17 89 29 86 / Email : n.despres@malona-consulting.com

Martine TOURE – Tél. : 06 14 27 02 91 / Email : malona-consulting@gmail.com

Deux nouvelles recrues et de nouveaux produits pour accompagner efficacement les franchisés

Pour permettre à ses partenaires de démarrer ou de développer leur activité de façon optimale, le franchiseur Rochelais a décidé « d'augmenter la voilure » en recrutant Charlène Esnault et Carole Chéné, respectivement en charge de l'offre BtoB et du community management.

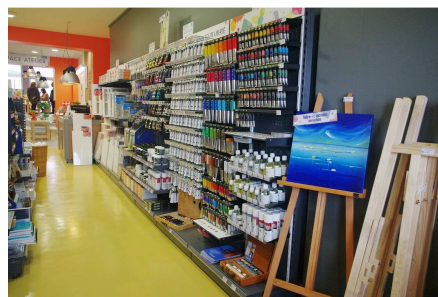


Le catalogue BtoB élaboré par Charlène Esnault permet aux franchisés de disposer d'un support matérialisé pour prospecter collectivités et entreprises implantées localement. A ces dernières, Lézard Créatif propose tout un panel d'ateliers de « team building » et « d'incitative » leur visant à fédérer leurs équipes et à motiver leurs salariés. Les collectivités telles que les maisons de retraite ou les écoles y trouvent aussi leur bonheur avec différentes animations pouvant être proposées « à la carte ».

2014 est également l'année du « buzz » pour Lézard Créatif, depuis l'arrivée de Carole Chéné. Les pages Facebook du réseau totalisant pas moins de 10.200 fans et un site constamment actualisé visité plus de 11.000 fois par mois, associés à une campagne de fidélisation menée auprès des adhérents sous forme d'emails et d'offres promotionnelles sont autant d'outils mis à la disposition des partenaires du réseau, dans un objectif de conquête et de fidélisation des adhérents.

Une imagination débordante...

Après le lancement du premier Lézard Créatif Mobile, qui démarre sur les marchés et grâce à des contrats en cours de signature avec des Mairies et des Ehpad pour des animations ponctuelles et régulières, Mickaël Rousseau continue d'innover avec la création d'une gamme de kits créatifs. Ce projet, qui n'a pu voir le jour en 2014 en raison du fort développement du réseau quelque peu chronophage pour son fondateur, sera l'évènement phare de l'année 2015.



Ainsi, Lézard Créatif lancera une ligne de kits créatifs permettant à ses adhérents de disposer des produits nécessaires à la réalisation d'une création « guidée », dont le rendu final variera d'une personne à l'autre, en fonction de son imaginaire et de ses choix de couleurs.

.../...

Contacts Presse MALONA CONSULTING

Nathalie DESPRES – Tél. : 06 17 89 29 86 / Email : n.despres@malona-consulting.com

Martine TOURE – Tél. : 06 14 27 02 91 / Email : malona-consulting@gmail.com



Les prochains mois s'annoncent ainsi bien remplis et riches de rebondissements pour le spécialiste des arts créatifs « à la carte » qui s'ouvre aussi à l'international, en commençant par le Québec où il participera au Salon de la Franchise en janvier 2015...

Créer pour se détendre en toute liberté

Lézard Créatif (<http://www.lezard-creatif.fr>) est un lieu de détente et de création regroupant un espace atelier et une boutique où chacun peut s'exprimer librement, accompagné d'animateurs diplômés. Lézard Créatif propose un large choix d'ateliers pour enfants, ados et adultes débutants ou confirmés. A l'instar d'un club de fitness, chacun vient à son rythme réaliser le modèle et la technique qu'il souhaite. Lézard Créatif accueille ses membres dans une ambiance conviviale et chaleureuse. Après quelques séances, chacun est fier d'exposer dans son salon ou d'offrir une œuvre de sa création.

Domaines d'intervention :

Arts plastiques, arts créatifs, loisirs créatifs, beaux-arts, cours arts plastiques, atelier créatif, atelier d'art, boutique loisirs créatifs, activité manuelle, loisir créatif enfant, cours de dessin, cours de peinture, cours loisirs créatifs, espace beaux-arts, formation arts plastiques.

Contacts Presse MALONA CONSULTING

Nathalie DESPRES – Tél. : 06 17 89 29 86 / Email : n.despres@malona-consulting.com

Martine TOURE – Tél. : 06 14 27 02 91 / Email : malona-consulting@gmail.com