



**MAIL BOXES ETC.®**

Making Business Easier. Worldwide.®

---

# Un concept qui a fait ses preuves à travers le monde

Mail Boxes Etc. est l'un des plus grands réseaux mondiaux de franchise de services spécialisé dans l'expédition, l'impression ou la location de boîtes postales à destination des particuliers et des entreprises.

Le concept a été créé en Californie, il y a une trentaine d'années. L'enseigne s'est développée sous forme de franchise aux Etats-Unis puis à l'international.

Aujourd'hui, aux Etats-Unis et au Canada, la marque appartient à UPS® (les 4.500 centres ont été rebaptisés « The UPS Store »).

Depuis 2009, dans le reste du monde, Mail Boxes Etc. appartient à MBE Worldwide S.r.l, filiale de la holding italienne Fineffe propriété de la famille Fiorelli. Cette holding développait déjà le concept en Europe depuis 1992.

## L'histoire

**1980** : Création de US Mail Boxes (qui deviendra Mail Boxes Etc.) et ouverture du 1<sup>er</sup> centre à Carlsbad en Californie. Le réseau va ensuite se développer dans le monde sous forme de franchises

**1984** : Début du partenariat avec UPS®

**1992** : Achat de la Master Franchise pour l'Italie par le groupe Fineffe. Le Centre Pilote ouvrira à Milan l'année suivante.

Ouverture du 1<sup>er</sup> centre MBE en Espagne

**1999** : Fineffe a développé 312 centres MBE en Italie et rachète 60% de MBE Espagne

**2001** : Le groupe Fineffe achète la Master Franchise pour l'Allemagne. Ouverture du Centre Pilote à Berlin en 2002

MBE est racheté par UPS®

**2003** : Les centres MBE aux Etats-Unis sont rebaptisés « The UPS Store »

Fineffe rachète MBE Autriche

**2009** : MBE Worldwide S.r.l, nouvelle filiale du groupe Fineffe, devient le franchiseur mondial Mail Boxes Etc. hors Etats-Unis et Canada

**2012** : Mail Boxes Etc. s'implante en France. Ouverture du Siège national à Issy-Les-Moulineaux et du Centre Pilote, 141, avenue Félix Faure dans le 15<sup>ème</sup> arrondissement de Paris

# L'offre à destination des clients

Mail Boxes Etc. propose une large gamme de services à destination aussi bien des particuliers que des entreprises (principalement petites et moyennes structures) afin de les aider à améliorer leur productivité en externalisant des activités qui ne font pas partie de leur cœur de métier.

## EXPEDITIONS & EMBALLAGE

Les solutions d'emballage et d'expéditions proposées sont sur-mesure, rapides et sécurisées pour tous les envois en France ou dans le monde.

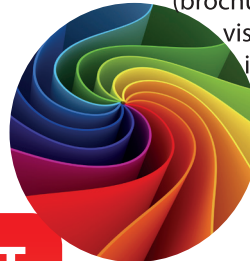
Partenariat international privilégié avec UPS®, leader mondial du transport express.



## GRAPHISME & IMPRESSION

Conception et impression de tous types de documents personnels et institutionnels.

Réalisation de supports de communication (brochures, flyers, cartes de visite, papiers en-tête, invitations, affiches...).



**CLIENT  
MBE**

## DOMICILIATION

Locations de boîtes aux lettres à destination des entreprises, des associations, des particuliers...

La domiciliation s'accompagne de services adaptés aux besoins des clients (suivi du courrier, réception de colis...).



## ETC. ETC. ETC.

Sont également proposés :  
- fournitures de bureau

- photocopies
- relieure
- réception et envoi de fax
- ...

**Partenariat avec des prestataires internationaux référents dans chaque domaine**

# La différence Mail Boxes Etc.

- Les clients bénéficient, en un même lieu, d'une large gamme de services (Emballage, Expédition, Graphisme, Impression, Domiciliation, Location de boîtes postales, Fournitures de bureau...)
- Services destinés aux entreprises et aux particuliers
- Chaque client, quelle que soit sa taille et sa demande bénéficie de services sur-mesure et a un interlocuteur identifié qui lui apporte des conseils professionnels pour répondre à chacune de ses problématiques
- Un réseau international puissant avec plus de 1.400 centres à travers le monde
- Partenariat avec des prestataires internationaux référents dans chaque domaine afin de délivrer un service de grande qualité à chaque client
- L'offre de services évolue en fonction des attentes des clients
- Les clients n'ont pas besoin de se déplacer dans les centres, les colis et les demandes de reprographies peuvent être récupérés directement chez eux

« Plusieurs enseignes exerçant dans les services aux entreprises interviennent déjà dans les domaines couverts par ce nouveau concept. Mais plutôt avec une démarche de spécialistes (en reprographie, en impression, en transport...). Mail Boxes Etc. a choisi un positionnement différent en optant pour un spectre large de prestations à destination des professionnels, sa cible principale, mais aussi des particuliers »

# MBE Worldwide s'implante en France

En 2012, MBE Worldwide crée une structure en France sur le modèle qui a fait ses preuves dans beaucoup de pays en Europe et dans le monde.

Une équipe de 11 personnes a ainsi été constituée pour recruter des franchisés, animer le réseau en France et assurer la gestion du Centre Pilote que MBE vient d'ouvrir à Paris.

L'enseigne a choisi Issy-les-Moulineaux pour son siège et le 15<sup>ème</sup> arrondissement de Paris pour son Centre Pilote. Le développement de l'activité a été confié à Lionel Dindjian (ex. Directeur Général France de la franchise Cartridge World).

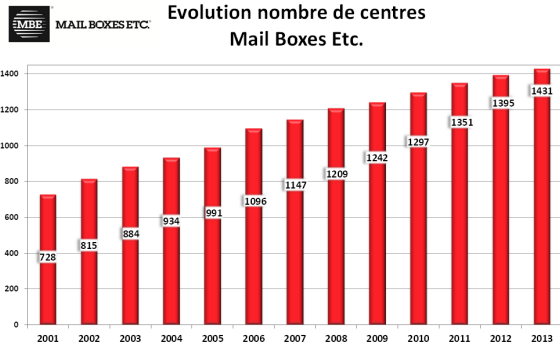
Pour chacun de ses franchisés, Mail Boxes Etc. propose un accompagnement tout au long de leur parcours. Avant l'ouverture de leur centre, les équipes du siège les aident à choisir le bon local, à préparer leur aménagement. Leur programme de formation dure au minimum 7 semaines et comprend des sessions dans le centre de formation situé au siège de l'enseigne et de la pratique en magasin. Une fois leur centre ouvert, les franchisés continuent de bénéficier d'un programme de formation continue, d'un coaching en magasin et de campagnes marketing.



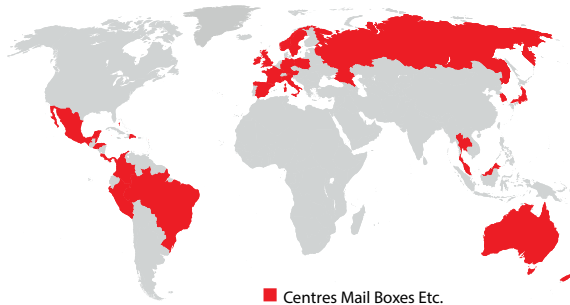
# Les chiffres clés

Plus de 1.400 centres Mail Boxes Etc. dans le monde\* (hors Etats-Unis, Canada) :  
+ 91,6 % en 2012 vs 2001

En moyenne, chaque année, plus d'une ouverture de centre par semaine



## Présence dans le monde



Présence dans 30 pays\*

Chiffre d'affaires consolidé de 385 millions d'Euros en 2012\*.

Aux Etats-Unis, Classement « Franchise 500 » d'Entrepreneur® Magazine :

- ✓ Mail Boxes Etc. (puis « The UPS Store »), N°1 dans sa catégorie depuis 22 ans,
- ✓ L'enseigne est dans le Top 50 des meilleures opportunités de franchises tous secteurs confondus.

En 2012, en Allemagne, MBE a été classé 32<sup>ème</sup> dans le classement des 100 meilleures opportunités de franchises par le magazine *Impulse*.

\* Données MBE Worldwide S.r.l

# Pour nous contacter

## Contact presse MBE France

Marcela TOSCANO

mtoscano@mbefrance.fr

Tél : +33 (0)1 41 90 12 13

www.mbefrance.fr

## Siège social MBE France

37 bis, rue du Général Leclerc

92130 Issy-les-Moulineaux

Tél : +33 (0)1 41 90 12 10

info@mbefrance.fr



<https://www.facebook.com/MBE.France>



[@MBEFrance](https://twitter.com/MBEFrance)



[http://www.linkedin.com/company/mail-boxes-etc-france?trk=hb\\_tab\\_compy\\_id\\_3311096](http://www.linkedin.com/company/mail-boxes-etc-france?trk=hb_tab_compy_id_3311096)



<http://www.viadeo.com/fr/company/mail-boxes-etc>



**MAIL BOXES ETC.®**



**MAIL BOXES ETC.®**

Making Business Easier. Worldwide.

---