

## TPE-PME, une clef pour inverser la courbe du chômage !

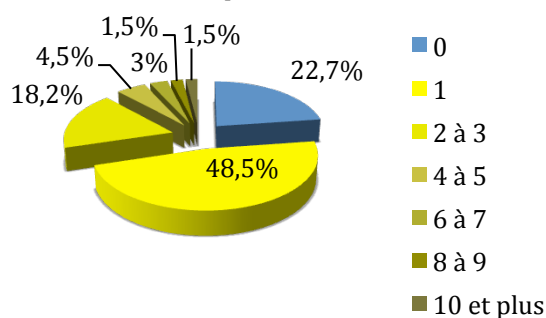
A l'heure des nouvelles mesures gouvernementales visant à simplifier, favoriser et stimuler l'emploi dans les petites entreprises, Novalto a interrogé les TPE-PME membres de son Groupement afin de faire le bilan des recrutements 2012 et de connaître leurs perspectives pour l'année 2013. Elles prouvent une fois encore que l'emploi résiste dans ces structures créatrices de valeurs.

### TPE-PME : source intarissable d'emplois

« Meilleures entreprises où travailler », « meilleur employeur »... ces enquêtes mettent plus souvent en avant les grands groupes internationaux que les **TPE-PME françaises**. Ces dernières représentent pourtant 99% des entreprises françaises et **plus de 52% de l'emploi salarié\***, et peinent toujours à recruter.

Difficulté à communiquer, manque d'attractivité, absence de visibilité, législation rigide... nombreux sont les freins aux recrutements nécessaires à la compétitivité des TPE-PME.

Les emplois créés en 2012

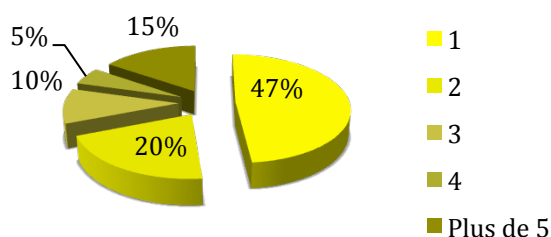


#### 77,2% des TPE-PME ont créé de l'emploi en 2012

Consultées en avril 2013 concernant leurs recrutements 2012, **75% des TPE-PME interrogées ont déclaré avoir créé un emploi (48,5%) ou plus (28,7%). Seules 22,7% n'ont pas créé d'emploi.**

De plus, alors que le nombre de chômeurs en France atteint des sommets, **seules 27% des TPE-PME françaises ont déclaré avoir supprimé des emplois en 2012.**

Les créations de postes envisagées sur le premier semestre 2013



#### Prévisions 2013

« Grenier de l'emploi » en France depuis plusieurs décennies, les TPE-PME interrogées par le Groupement Novalto **ne prévoient pas de ralentir leurs recrutements sur 2013.** Au contraire, **un tiers de ces dernières prévoit de recruter sur le premier semestre**, dont la moitié plus de 2 personnes. Ces mêmes objectifs sont fixés pour le deuxième semestre.

#### Des emplois stables et durables

Si 38,2% de ces recrutements seront des remplacements, les **61,8% restant correspondent à de véritables créations de postes.** Les petites entreprises, constamment confrontées à des problématiques de fidélisation des équipes, créeront ainsi **65,4% de postes en CDI** et seules 5,8% feront appel à de l'intérim pour répondre à des demandes ponctuelles.

En recherche constante de profils particuliers pour répondre à des besoins variés, **50% des TPE-PME**

**françaises qui recruteront en 2013 sont intéressées par les profils de jeunes diplômés et 61,5% par des profils plus expérimentés.** Les séniors et les jeunes sans qualification représentent quant à eux une faible part des recrutements 2013.

Développant son réseau sur la France entière, le Groupement Novalto a ainsi interrogé les PME des différentes régions : il en est ainsi ressorti que les régions **Rhône-Alpes, PACA et Pays de la Loire sont celles qui recruteront le plus en 2013.** A l'instar de Novalto qui, cette année, a prévu de créer 20 postes supplémentaires, profils commerciaux sur les régions couvertes et aussi des profils administratifs basés à Lyon ou au siège social.

### **Peu d'attentes envers les dispositifs gouvernementaux**

Interrogées sur les nouveaux dispositifs gouvernementaux visant à favoriser l'emploi, les TPE-PME se sont montrées mal renseignées et peu intéressées.

#### **Des dispositifs méconnus**

Parmi les entreprises créatrices d'emplois en 2013, **plus de 90% ne se sont pas renseignées** afin de savoir si ces recrutements seront facilités ou subventionnés par les différents dispositifs gouvernementaux (CICE, Accord de fléxisécurité ou emplois d'avenir)

Les accords de fléxisécurité rencontrent les attentes de près d'un dirigeant sur cinq en matière de recrutement. Aucune des autres mesures n'est citée parmi celles susceptibles de générer de l'emploi.

#### **Des freins récurrents au recrutement**

La complexité pour les TPE-PME réside dans le recrutement de personnel qualifié à des postes extrêmement précis : chef d'équipe entretien, dessinateur métreur, vendeur, conducteur routier, chargé d'étude dans le domaine de l'environnement, technicien frigoriste... Les commerciaux et les profils techniques sont les plus recherchés.

### **Méthodologie de l'enquête**

Enquête réalisée en avril par mail auprès d'un échantillon de 240 dirigeants français, chefs d'entreprises de TPE-PME de taille moyenne de 11 salariés, tous secteur d'activités confondus, toutes régions.

### **A propos du Groupement Novalto**

Fondé en 2001 par Sylvain Bianchini et ses associés, le Groupement Novalto s'est donné pour mission d'aider les TPE-PME françaises à être plus performantes en les regroupant pour leur donner plus de force. Le groupement réuni aujourd'hui **6 000 PME** en France et propose ainsi 2 services qui reposent sur la mutualisation : **Novalto Motivation et Novalto Achats.**

Novalto, dont le siège social est basé à Montmélian (73) fédère 115 salariés en 8 directions régionales (CA prévisionnel 2012 : 13M€)

#### **Contacts presse :**

NOVALTO  
Noëlle Labeille  
04 79 84 43 43  
n.labeille@novalto.fr  
**www.novalto.fr**

TBWA\CORPORATE  
Léa Manuel  
04 72 59 11 67  
lea.manuel@tbwa-corporate-lyon.com