



COMMUNIQUÉ DE PRESSE

Octobre 2013

Le centre pilote de Leader Services enregistre une hausse de 43% de son C.A.

Avec une hausse de 43 % du C.A. de son centre pilote par rapport à l'année 2012, Leader Services prévoit d'ouvrir une nouvelle agence sur la région parisienne ainsi que sur les principales agglomérations françaises.

Avec un C.A. de son centre pilote en hausse de 43 % par rapport à l'année dernière, Leader Services envisage d'ouvrir de nouvelles agences en Ile de France et sur les principales agglomérations françaises. Dans le même temps, Leader Services recrute des agents commerciaux pour étendre sa présence nationale et continue de développer son portefeuille clients avec des grands noms de la distribution, de l'immobilier ou des acteurs institutionnels tel que les assurances.

UN CONCEPT DE LICENCE DE MARQUE UNIQUE EN FRANCE :

LEADER SERVICES est le seul réseau sous licence de marque capable d'intervenir sur site en cas d'urgence et de garantir au client :

- Un **devis gratuit**.
- La meilleure solution, au meilleur prix.
- Une **intervention sur rendez-vous**.
- Un travail de qualité.
- **Le respect des délais**.

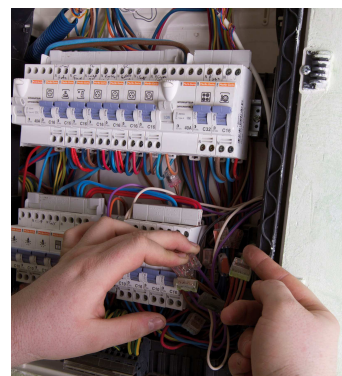
UN ACCOMPAGNEMENT COMPLET :

Pour aider ses partenaires dans le démarrage de leur activité et leur permettre d'économiser du temps passé en recherches diverses, LEADER SERVICES met à leur disposition :

En amont de l'ouverture :

- Un accompagnement dans les démarches liées à la création d'entreprise, au montage du business plan et des statuts, à la recherche d'un partenaire financier et de locaux et à l'élaboration des dossiers de demande d'aide et de financement.
- Une formation initiale complète et personnalisée.
- Une visite d'immersion au sein du centre pilote.
- Un manuel opératoire détaillant le concept, la charte graphique, la prospection et la relation client, la gestion du personnel, les fonctionnements administratifs et financiers, le contrôle de gestion et les fiches techniques propres au réseau et au secteur du bâtiment.

.../...





Lors de l'ouverture :

LEADER SERVICES, propose une large zone d'exclusivité en permettant à ses partenaires de commencer leur activité en se basant sur leur cœur de métier, avant d'élargir leur panel de compétences pour devenir l'enseigne de référence de leur zone géographique, dans le domaine des services de dépannage tous corps d'état.

Pour compléter la formation initiale, Cyril GUEZOU, co-fondateur du réseau, accompagne ses partenaires sur leur secteur, pour lancer leur prospection terrain et mettre en place l'organisation administrative de leur agence.

Une semaine après l'ouverture, LEADER SERVICES transmet un mailing à tous ses prospects nationaux (plus de 150 prospects).

UN ENTREPRENEUR HOMME OU FEMME DE TERRAIN AVANT TOUT :



Qu'il soit plombier, serrurier, frigoriste, électricien, chauffagiste, vitrier, peintre ou commercial dans le domaine du BTP, le partenaire **LEADER SERVICES** aura toutes les chances de réussir s'il a une âme d'entrepreneur, doublée d'un sens inné du travail bien fait et du service client.

Souriant, dynamique, volontaire et autonome, il/elle a le sens des responsabilités, de l'organisation et du travail d'équipe.

Bon gestionnaire, idéalement doté d'une expérience terrain, il/elle est soucieux du respect de ses engagements envers ses clients et partenaires.

DES CONDITIONS D'ACCÈS POUR DEUX PROFILS DISTINCTS :

Aux créateurs d'entreprise désireux de rejoindre un réseau de franchise leur proposant un retour sur investissement dès deux ans, une marge brute d'environ 60% et une exclusivité totale sur une zone personnalisée, le réseau LEADER SERVICES propose les conditions d'accès suivantes :

Type de contrat : Licence de marque

Apport personnel : de 20 000 à 30 000€

Droit d'entrée : 12 000€ HT

Surface moyenne : 40m²

Investissement global : à partir de 65 000€, sachant que lors de l'ouverture d'une agence LEADER SERVICES accompagne ses partenaires dans la définition du stock et de l'outillage de départ.

.../...



Redevance mensuelle : 350€ HT/mois en An 1 et 450€ HT/mois dès la 2ème année.
Redevance publicitaire : 1,5% du CA HT annuel avec un minimum de 160€HT/mois.
Royalties : A partir de 450€/mois (système dégressif).
CA HT moyen d'une implantation après 2 ans d'activité : 180 000€ (250 000€ en An. 3)
Durée du contrat : 6 ans
Durée formation initiale : 3 à 4,5 jours selon profil du candidat
Effectif tête de réseau : 2
Nombre d'animateur(s) franchise : 1

Aux artisans déjà installés qui souhaitent compléter leur offre de services, **LEADER SERVICES** propose un contrat de licence de marque prévoyant un droit d'entrée réduit.

A PROPOS DE LEADER SERVICES :

Avec ces agences situées à St-Maur-des-Fossés (94), et Annecy (74), le réseau souhaite étendre sa présence aux principales agglomérations françaises, en commençant par les villes de Lyon, Bordeaux, Marseille, Montpellier, Nîmes, Tours, Rennes, Nantes, Angers, Rouen, Caen, Lille, Strasbourg et l'Ouest de Paris (78 et Nord du 92).

Pour plus d'informations rendez-vous sur : <http://www.leaderservices.fr> ou contacter **Cyril GUEZOU** au 09 62 06 57 28 / 06 28 27 67 62.