

Les rêves de cuisines prennent vie !

ixina, poursuit l'aventure ixi'families et dévoile aujourd'hui les projets 3D de ses 5 familles.

5 familles, 5 profils, 5 cuisines... confiés entre les mains des experts cuisinistes ixina ces 5 rêves de cuisine prennent vie et se dessinent. On vit chaque avancée de projet à travers le quotidien de ces familles ambassadrices, chacune source d'inspiration, de conseil et surtout de bonne humeur !

Lancé début mars 2021, le projet ixi'families d'ixina accompagne 5 familles dans leurs rêves de cuisine et partage avec eux leurs différents moments de vie.

Célibataires, jeunes couples, parents solo ou encore famille XXL, à chaque profil son modèle de cuisine. Pour rendre ces 5 rêves possibles, la marque met à disposition de chaque famille un budget de 10 000 euros, laissant ainsi carte blanche aux besoins et envies de chacun.



Marion et Lucas

@Mariongagnot et son compagnon Lucas, un couple ultra moderne, créatif, qui vit de manière décalée : chez eux pas d'horaire, pas de routine !

Les inspirations de Marion

Pour leur projet de cuisine dans leur nouvelle construction, ils rêvent d'espace, d'un immense plan de travail, d'un îlot central et d'une cuisine qui en jette...

Pour Marion, les experts ixina ont imaginé une cuisine inspirationnelle digne d'une cuisine de showroom. Le choix s'est donc naturellement porté sur le modèle

Velvet, finition **Sable** fin, allié à un plan de travail

Décor **chêne Sierra**. Les finitions se veulent intemporelles mais modernes, le tout nuancé par l'évier et l'électroménager total look noir.



La cuisine sera implantée avec un grand îlot central, pour accueillir les repas et apéros conviviaux du couple !



Clément et Nathalia

@Clementlazuech, avec sa compagne Nathalia.

Les inspirations de Clément

Fans de Pinterest, de belles inspirations au style épuré et des mélanges de belles matières, ils rêvent tous les 2 d'une cuisine fonctionnelle et organisée, aménagée d'un plan de travail spacieux pour cuisiner sereinement.

Le point non négociable : un bar pour plus de moments de convivialité et de partage.

Confiée entre les mains des experts ixina, la cuisine de Clément se dessine lumineuse, fonctionnelle et conviviale !

Le modèle **Vogue** a donc été choisi, avec sa finition **Blanc Alpin**, réhaussé d'un magnifique plan de travail en **quartz blanc**.



Le coup de cœur : La cave à vin encastrable !





Danielle

Danielle, alias **@bestofd** et Jérémie, heureux parents de Maya 8 ans, Nina 4 ans et Elie 20 mois nous invitent au sein de cette famille cool et surtout active !

Leur rêve de cuisine ? Une cuisine fonctionnelle, pleine de rangement, un joli plan de travail et surtout qu'elle soit agencée de façon à assurer la sécurité des enfants dans la pièce.

Pour satisfaire les envies et besoins de Danielle, les experts ixina ont porté leur choix sur le modèle **Vogue**, finition **Blanc Alpin** avec un grand plan de travail Décor **chêne Sierra**. Cette future cuisine sera intemporelle, épurée et fonctionnelle.

Ce projet regorge de rangements malins ! Hotte cachée, électroménager intégrés, meuble d'angle... le tout dans un style rétro affirmé.

Les inspirations de Danielle



Début de la pose :
Le 22 octobre 2021 !



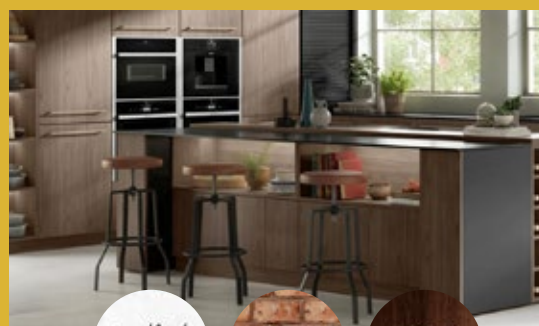
Florence

Florence de **@jauraispumappelermarcel**, Sieg et leur super famille.

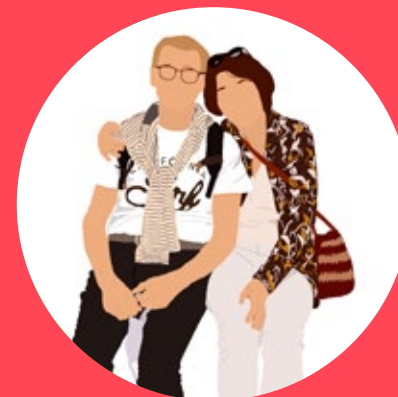
Une famille pleine de vie qui a besoin d'OR-GA-NI-SA-TION pour leur nouvelle cuisine qu'ils souhaitent fonctionnelle et conviviale avant tout. Adepte d'Instagram et de Pinterest, Florence imagine sa future cuisine inspirée du style scandinave, aux couleurs et matières épurées et naturelles, pour un espace de vie qui conviendra à toute la famille !

Pour Florence aussi, les experts ixina ont porté leur choix sur le modèle **Vogue Blanc Alpin** avec un chaleureux plan de travail Décor **Noyer**. Moderne, épurée et conviviale, cette cuisine dotée de nombreux rangements sera aménagée d'un espace bar pour les moments de vie entre amis et en famille.

Les inspirations de Florence



Début de la pose :
Le 22 novembre 2021 !



Solange

Solange de **@modange13** et son mari François.

Solange et François rêvent tout 2 d'une cuisine pour y recevoir leur grande famille recomposée, les enfants, les petits enfants, mais aussi pour y passer des moments privilégiés à deux !

Les experts ixina ont choisi pour Solange le modèle **Vogue Magnolia Mat** avec un plan de travail Décor **Chêne** de Virginie.

Cette petite cuisine intemporelle et fonctionnelle révèle de nombreux rangements et surtout s'adapte au maximum aux volumes de la pièce.

Les inspirations de Solange



Début de la pose :
Le 19 novembre 2021 !



ixina oui à vos rêves
www.ixina.fr

A propos de IXINA

ixina France, filiale du groupe FBD, fondée en Belgique en 1971 et présente en France depuis 20 ans, compte plus de 170 magasins dans l'hexagone, répartis sur tout le territoire. Certifiée ISO 9001 A propos de IXINA par le Bureau Veritas et élue meilleure Chaîne de magasins en 2018, 2019, 2020 et 2021, ixina est une marque résolument innovante : premier cuisiniste à se lancer dans la vente en ligne et initiateur de la visualisation 3D sur ce marché, ixina développe en 2020, la « cuisine mappée » dans son nouveau concept magasin. Appliquée à démocratiser la cuisine sur-mesure accessible à tous et unique à chacun, ixina s'engage au quotidien à faire de chaque rêve de cuisine, une réalité. ixina poursuit son développement et souhaite atteindre 240 magasins et devenir un acteur majeur sur le marché français de la cuisine équipée dans les années à venir.

Contact Presse

Bureau de presse Pascale Venot

Elodie Cusse
elodie@pascalevenot.com
06 78 58 64 86