

# ixina X

## TOUT LE MONDE CONTRE LE CANCER

### ixina et son réseau aux côtés de Tout le monde contre le cancer

Depuis 2 ans, ixina et l'ensemble de ses 185 magasins soutiennent l'association Tout le monde contre le cancer. Centrale, franchisés et leurs collaborateurs s'unissent et s'engagent dans différentes actions en faveur des hôpitaux et des maisons de parents, pour accompagner les patients et leur famille ainsi que le personnel soignant dans leur combat contre le cancer.

Inspiré par la philosophie de l'association « **Tant qu'il y a de la joie, il y a de la vie** », ixina partage son énergie et sa générosité et apporte son soutien afin d'améliorer le quotidien des malades, de leurs proches et des aidants.



La *cuisine* est la pièce centrale d'un foyer chaleureux.

La cuisine rassemble amis et famille, on y partage, on y échange... on y vit tout simplement ! Pour ixina, il était donc fondamental que cette joie de vivre soit transmise par la cuisine, afin d'offrir un bien-être supplémentaire à toutes les personnes luttant contre le cancer.

**Pour aller plus loin dans sa volonté d'agir, ixina s'associe aux actions organisées par Tout le monde contre le cancer :**

### *Transformer l'hôpital en un lieu de joie avec Toques en Truck :*

Un « tour de France » du premier food truck des hôpitaux pour proposer une pause gourmande aux aides-soignants, aux parents et aux enfants malades qui le peuvent afin de s'échapper le temps d'un instant de leur chambre pour profiter d'animations et ateliers culinaires en compagnie de grands chefs étoilés et de passionnés de cuisine. Cette année, ixina est bénévole sur une vingtaine de dates.





## Favoriser le bien-être des malades et des accompagnants avec la rénovation de cuisine :

Se sentir bien dans son corps et dans sa tête pour partir plus fort au combat. C'est le message que transmet l'association à travers des actions de confort dédiées aux malades et à leurs accompagnants. ixina s'engage dans la rénovation de cuisine d'hôpitaux et de maisons de parents afin d'offrir à chacun un espace « comme à la maison » pour se réunir et partager des moments de vie hors du temps.

### 2 CUISINES ONT DÉJÀ ÉTÉ RÉNOVÉES :

#### ➤ Les Hôpitaux de Saint-Maurice

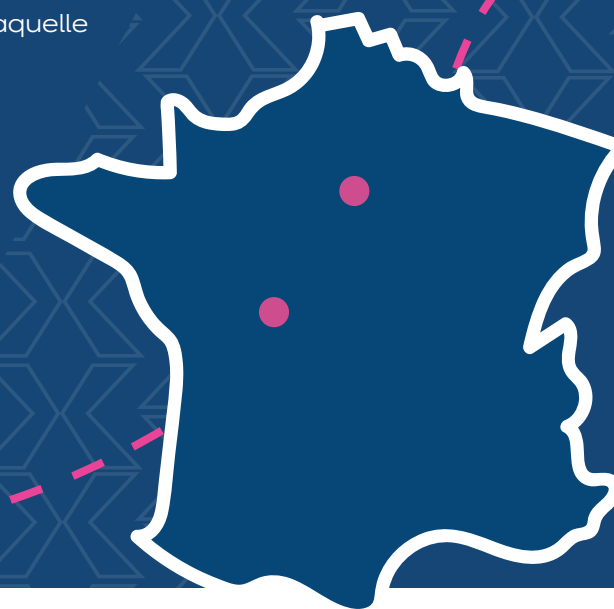
ixina a rénové la salle de pause du personnel soignant afin de leur offrir une cuisine parfaitement agencée, moderne et confortable dans laquelle ils peuvent se retrouver et déconnecter le temps d'un instant.

#### ➤ Le CHU d'Angers

ixina a créé une cuisine pour les enfants et les familles de l'Unité d'Héματο-Onco-Immunologie Pédiatrique. Une cuisine équipée, chaleureuse, lumineuse et spacieuse dans laquelle seront partagés de doux moments autour d'ateliers culinaires.

### LE TOUR DE FRANCE DES RÉNOVATIONS DE CUISINES D'HÔPITAUX CONTINUE AVEC IXINA :

CH Le Havre, Hôpital d'Arras, CHU de Montpellier et Hôpital Raymond Poincaré de Garches.



**Mélanie HIPPOCRATE**, Chargée de mission sur l'Unité d'Héματο-Onco-Immunologie Pédiatrique du CHU d'Angers se réjouit de cette rénovation **offerte par ixina** :



« Au moment des travaux pour créer une nouvelle Unité d'Héματο-Onco-Immunologie Pédiatrique au CHU d'Angers, une « salle à manger » a été prévue, directement dans l'unité, pour envisager un espace de restauration pour les parents et les enfants. Ce projet s'est concrétisé grâce à l'association Tout le monde contre le cancer en partenariat avec ixina. Cette collaboration a permis la réalisation d'une cuisine équipée chaleureuse, spacieuse et lumineuse comptant de nombreux rangements, et des appareils électroménagers, comme à la maison ! Elle permet aux familles de manger ensemble, en dehors de la chambre d'hospitalisation dans l'objectif d'améliorer la nutrition des enfants par un environnement stimulant afin que chacun garde le plaisir de manger ! Une fois par semaine, un atelier cuisine est proposé aux patients par l'éducatrice de jeunes enfants et, plus ponctuellement, des instants gourmands aux côtés de chefs angevins. A court terme, l'Unité d'Héματο-Onco-Immunologie Pédiatrique souhaiterait monter un projet avec l'Unité Centrale de Production Culinaire du CHU d'Angers pour proposer des repas améliorés aux parents et aux enfants. ».



## Sensibiliser avec le Generous Day

Tout au long du mois de juin, le réseau ixina se mobilise et organise la marche du Generous Day, au cours de laquelle chaque km parcouru permet de récolter de l'argent pour l'association.

**1km parcouru = 5€** reversés à l'association Tout le monde contre le cancer.

Se rassembler autour d'une cause commune :

- **Les individuels** : chaque salarié ixina peut, sur son temps personnel et pendant tout le mois de juin marcher, courir, faire du vélo au profit de l'association. Avec l'application KM for change, les kilomètres de l'ensemble des salariés ixina sont comptabilisés et visibles en temps réels.
- **En groupe** : marches communes organisées lors de challenges, séminaires, teambuildings... le réseau ixina, franchisés et centrale, fait de cette marche solidaire un moment de partage, l'occasion de créer des liens autour d'une bonne cause tout en récoltant le plus d'argent possible pour l'association.

**En 2022, c'est 26 000 € qui ont été récoltés en faveur de l'association.**

ixina.fr

### A propos de IXINA :

ixina France, filiale du groupe FBD, fondée en Belgique en 1971 et présente en France depuis 25 ans, compte plus de 185 magasins dans l'hexagone, répartis sur tout le territoire. Certifiée ISO 9001 par le Bureau Veritas et élue meilleure Chaîne de magasins en 2019, 2020, 2021 et 2022, ixina est une marque résolument innovante : premier cuisiniste à se lancer dans la vente en ligne et initiateur de la visualisation 3D sur ce marché, ixina développe en 2020, la « cuisine mappée » dans son nouveau concept magasin. Appliquée à démocratiser la cuisine sur-mesure accessible à tous et unique à chacun, ixina s'engage au quotidien à faire de chaque rêve de cuisine, une réalité. ixina poursuit son développement et souhaite atteindre 240 magasins et devenir un acteur majeur sur le marché français de la cuisine équipée dans les années à venir.